



---

KEMIJOEN VELVOITEISTUTUKSET  
&  
ISTUTUSTOIMENPITEIDEN  
TARKKAILU VUONNA 2023

---



# Sisällysluettelo

<b>Johdanto</b> .....	<b>3</b>
<b>1. Yhteenvedo velvoiteistutuksista</b> .....	<b>3-4</b>
<b>2. Velvoiteviljelyn toteutuksesta</b> .....	<b>4-7</b>
2.1 Merialue .....	
Lohi.....	4
Meritaimen .....	5
Vaellussiika .....	5
Nahkiainen.....	5-6
2.2 Jokialue.....	
Järvitaimen .....	6
Sisävesisiika.....	6-7
Harjus .....	7
Vaihtokertoimet.....	7
<b>3. Istutusten valvonta</b> .....	<b>7</b>
<b>4. Istutustoimenpiteiden tarkkailu</b> .....	<b>7-8</b>
4.1 Merkinnot .....	7-8
4.2 Kalakantanäytteet .....	8
4.3 Kalastustiedustelu ja raportointi.....	8
4.4 Poikasten laadun tarkkailu .....	8
<b>5. Kalanhoidon kehittäminen ja koetoiminta</b> .....	<b>9</b>

LIITTEET

## KEMIJOEN VELVOITEISTUTUKSET JA ISTUTUSTOIMENPITEIDEN TARKKAILU VUONNA 2023

Korkeimman hallinto-oikeuden päätöksen (30.5.1980 nro. 2863/80) mukaisesti Kemijoki Oy ja PVO-Vesivoima Oy ovat velvoitetut istuttamaan Kemijoen vesistöön ja sen merelliselle vaikutusalueelle vuosittain kolmen vuoden keskiarvona seuraavat kalamäärät:

Alue	Laji	Yks/v	Huom.
Merialue	Lohi	615 000	minimimitta 14 cm
	Meritaimen	90 000	minimimitta 18 cm
	Vaellussiika	3 100 000	1-kesäinen
Jokialue	Järvitaimen	60 000	minimimitta 20 cm
	Sisävesisiika	2 100 000	1-kesäinen
	Harjus	200 000	1-kesäinen

Velvoitekustannuksista vastaavat Kemijoki Oy 83 %:n ja PVO-Vesivoima Oy 17 %:n osuudella. Nahkiaisia on päätöksen mukaisesti ylisiirrettävä 100 000 yks./a (KEJO 50 % ja PVOV 50 %).

Kemijoen vesistön velvoiteistutustoimenpiteitä Kemijoki Oy:n ja PVO-Vesivoima Oy:n on tarkkailtava KHO:n päätöksen (30.5.1980) mukaisesti maa- ja metsätalousministeriön (nykyisin ELY-keskuksen) hyväksymällä tavalla. Tarkkailussa noudatetaan Lapin TE-keskuksen kalatalousyksikön päätöksellään 30.9.2008 (Dnro 3356/5723-2007) hyväksymää Kemijoen kalataloudellista tarkkailusuunnitelmaa, jonka yhtiöt toimittivat Lapin TE-keskuksen hyväksyttämäksi vuoden 2007 lopussa. Suunnitelma sai lainvoiman, kun hyväksymispäätöstä koskenut oikaisuvaatimus hylättiin Korkeimman hallinto-oikeuden päätöksellä 20.12.2011 (Dnro 4407/1/10).

Kemijoki Oy:n ja PVO-Vesivoima Oy:n kalanhoidon käytännön istutustoiminnan on toteuttanut Voimalohi Oy ja tarkkailun vuodesta 2007 Kemijoki Oy.

### 1. YHTEENVETO VELVOITEISTUTUKSISTA 2023

Yhtiöt ovat istuttaneet em. KHO:n päätökseen, Kemijoki Oy:n esittämään viisivuotissuunnitelmaan 2023-2027 perustuen seuraavassa esitettävät kalaerät:

#### Yhteenveto velvoiteistutuksista Kemijoella merivesialueilla

Peruslaji	Velvoite	Alkutase	Istutus	Lopputase
Merilohi <sup>1)</sup>	615 000	-10 793	559 347	-66 446
Meritaimen <sup>2)</sup>	90 000	-8 071	77 830	-20 241
Vaellussiika <sup>3)</sup>	3 100 000	-1 410 668	4 104 453	-406 215
Nahkiainen	100 000	-406 335	20 097	-486 238

- 1) Vaellusikäisiä vähintään 14 cm:n pituisia.
- 2) Vaellusikäisiä, vähintään 18 cm:n pituisia.
- 3) Yksikesäisiä.

Peruslaji	Velvoite	Alkutase	Istutus	Lopputase
Järvitaimen <sup>4)</sup>	60 000	17	59 995	13
Vaellussiika <sup>5)</sup>	2 100 000	114 139	2 022 240	36 378
Harjus <sup>6)</sup>	200 000	15 878	182 000	-2 123

4) Vaellusikäisiä, vähintään 20 cm:n pituisia.

Lukuun sisältyy 1-vuotiaita Juutuankannan taimenia 6 356 yksilöä, 3-kesäisiä taimenia 1 917 kg, 3-vuotiaita 2 215 kg, 4-kesäisiä 2 252 kg ja 5-kesäisiä taimenia 122 kg sekä kirjolohtia 3 003 kg vastaten yhteensä 59 995 järvitaimen (20 cm) yksilöä.

5) Vaellussiika, 1-kesäisiä.

Lukuun sisältyy 26 212 kg kirjolohta muutettuna istutusarvonsa mukaisesti 1 059 229 siiksi sekä 605 kg 3-kesäisiä taimenia ja 5-kesäisiä taimenia 1 417 kg, vastaten yhteensä 155 415 siikayksilöä. Harjuksia istutettiin 139 935 kpl, vastaten 622 210 siikayksilöä. Siikoja istutettiin velvoitteeseen 185 386 yksilöä.

6) Harjus, 1-kesäisiä.

Lukuun sisältyy 6 399 kg kirjolohta muutettuna istutusarvonsa mukaisesti 123 245 kpl harjukseksi. Harjuksia istutettiin 58 755 yksilöä.

Lohen, meritaimenen, vaellussiian, järvitaimenen, sisävesisiian ja harjuksen sekä nahkaisen vuosikohtaiset istutus- ja ylisiirtomäärät v. 1983-2023 on esitetty liitteessä 1.

Vuoden 2023 istutuksista laji- ja aluekohtaiset erittelyt on esitetty liitteessä 2.

## **2. VELVOITEVILJELYN TOTEUTUKSESTA 2023**

### **2.1 Merialue**

#### **Lohi**

Lohen vaelluspoikaset hankittiin pääosin omalla ja osin sopimusviljelyllä. Poikaset olivat alkuperiltään Luonnonvarakeskuksen viljelemää Torniojoen (53 %) ja lijoen (47 %) kantaa. Kaikki istukkaat olivat rasvaeväleikkaita. Istukkaiden painotettu keskikoko oli 187 mm/57 g.

Viljelypaikkoina toimivat Ossauskosken ja Raasakan kalanviljelylaitokset, Napapiirin Kala Oy:n Vanttauskosken kalanviljelylaitos ja Kalankasvatus Vääräniemi Oy Taivalkoskelta.

Istukkaiden tuotanto jakaantui laitoksittain seuraavasti:

Kasvattaja	Laitos	kpl	%
Kalankasvatus Vääräniemi Oy	Outojoen kalanviljelylaitos	80 869	14,5
Napapiirin kala Oy	Vanttauskoski	91 191	16,3
Voimalohi Oy	Ossauskoski	271 729	48,6
Voimalohi Oy	Raasakka	115 558	20,7
		<b>559 347</b>	

Istukset toteutettiin 15.5-24.5.2023 välisenä aikana 5,9-11,2 °C veden lämpötilassa Kemijokisuulle. Lintujen aiheuttamaa predaatiota pyrittiin vähentämään vesijetillä istutuspaikalla.

Kemijoen lohivelvoitteen taseessa on vuoden 2023 istutusten jälkeen vajetta 66 446 kpl sopimusviljelyssä ilmenneiden tuotantotappioiden vuoksi. Lohi-istutusten erittely on esitetty liitteessä 2.1 ja istutustilanne liitteessä 3.

### Meritaimen

Meritaimenen vaellusikäiset istukkaat 77 830 yksilöä, olivat Voimalohi Oy:n Ossauskosken kalanviljelylaitoksen (64,5 %), Napapiirin Kala Oy:n Vanttauskosken kalanviljelylaitoksen (33 %) sekä Montan Lohi Oy:n kalanviljelylaitoksen (2,5 %) viljelemiä.

Alkuperiltään poikaset olivat LUKE:n viljelemää lijoen kantaa (74 %) ja Torniojoen kantaa (26 %). Istukkaiden painotettu keskikoko oli 217 mm/98 g. Istutukset toteutettiin 12.5-26.5.2023 välisenä aikana (4,0-11,4 °C veden lämpötilassa). Kaikki istukkaat olivat rasvaeväleikattuja.

Istukkaiden tuotanto jakaantui laitoksittain seuraavasti:

Kasvattaja	Laitos	kpl	%
Napapiirin Kala Oy	Vanttauskosken kvl	25 694	33,0
Voimalohi Oy	Ossauskosken kvl	50 169	64,5
Montan Lohi Oy	Montan kvl	1 967	2,5
		<b>77 830</b>	

Meritaimenten taseessa on vuoden 2023 istutusten jälkeen vajetta 20 241 kpl Voimalohen oman tuotannon tappioiden vuoksi. Meritaimenistutusten erittely on esitetty liitteessä 2.2 ja istutustilanne liitteessä 3.

### Vaellussiika

Vaellusiat viljeltiin pääosin Voimalohi Oy:n luonnonravintolammikoissa ja osaksi sopimusviljelyllä. Istutuksiin käytetyt siian poikaset olivat alkuperiltään Luonnonvarakeskuksen Kemijokisuun mädinhankinnasta (66 %). LUKE:n Ohtaojan kalanviljelylaitoksen emokalakannoista oli Kemijoen kantaa (12 %), Torniojoen ja Kemijoen kesäsiikaa (13 %) ja lijoen kantaa (9 %). Mäti haudottiin LUKE:n Keminmaan ja Ohtaojan kalanviljelylaitoksilla, joista poikaset siirrettiin lammikoihin viljeltäviksi.

Kemijokisuun alueen vaellussiian istutusmäärä velvoitteeseen oli yhteensä 4 104 453 yksilöä. Istukkaiden painotettu keskikoko oli 102 mm/6,5 g. Vaellussiikavelvoitteen taseessa vajetta vuoden 2023 istutusten jälkeen -406 215 siikayksilöä. Edellisen vuoden istutusvajetta saatiin ajettua kiinni noin miljoonalla poikasella vuonna 2023.

Lintujen aiheuttamaa predaatiota pyrittiin vähentämään karkoittamalla niitä vesijetillä Kemijokisuun istutuspaikalla.

Vaellussiian velvoitteeseen kuuluva istukastuotanto jakautui lammikoittain seuraavasti:

Kasvattaja	Laitos	kpl	Istutusmäärä %
Kuusamon Jalokala Oy	Käylän laitos	259 158	6,3
Ounassiika Oy	Tuomijärvi	86 720	2,1
Varisjoen Lohi Oy	Mäsäjärvi	197 803	4,8
Luonnonvarak.	Ohtaoja	38 641	0,9
Voimalohi Oy	Lautavaaranoja	586 892	14,3
Voimalohi Oy	Matalajärvi	389 459	9,5
Voimalohi Oy	Maunujärvi	156 246	3,8
Voimalohi Oy	Lutvio-Pitkälampi	232 165	5,7
Voimalohi Oy	Niskajärvi	27 105	0,7
Voimalohi Oy	Ristijärvi	494 867	12,1
Voimalohi Oy	Sattajärvi	1 179 960	28,7
Voimalohi Oy	Sotkajärvi	275 725	6,7
Voimalohi Oy	Sallinkijärvi	126 245	3,1
Voimalohi Oy	Taljajärvi	53 467	1,3
		<b>4 104 453</b>	

Vaellussiikaistutusten erittely on esitetty liitteessä 2.3 ja istutustilanne liitteessä 3.

Nahkiaisien ylisiirtoa toteutti sopimuksen mukaisesti Keminmaan nahkiaisenyrittäjät ry. Nahkiaiset pyydettiin Isohaaran voimalaitoksen alapuolelta. Nahkiaiset ylisiirrettiin 16.8-13.10.2023 välisenä aikana.

### Kemijoen velvoitehoitoon ylisiirretyt nahkiaiset

Istutuspaikka	Ylisiirtomäärä
	<i>kpl</i>
Isohaaran allas	8 694
Taivalkosken allas	11 403
	<b>20 097</b>

Vuoden 2023 ylisiirtotavoite oli 150 000 yks. Tavoitteesta jäätin jälleen reilusti eikä perusvelvoitetta saatu täytettyä. Nahkiaisia ylisiirrettiin Isohaaran altaalle Uiton rantaan ja Liedakkalan koulun rantaan. Taivalkosken altaalle siirrettiin nahkiaisia altaan lisäksi Louejokeen, Runkausjokeen sekä Varejokeen. Nahkiaisia saatiin pyydettyä ylisiirtoihin elokuussa 3 423 yksilöä, syyskuussa 16 380 yksilöä ja lokakuussa 294 yksilöä.

Vuosittainen ylisiirtovelvoite nahkiaisella on 100 000 yks. Vuonna 2023 saatiin ylisiirtoihin 20 097 nahkiaista. Ylisiirtovelvoitteesta jäätin lähes 80 000 yksilön verran. Kokonaistaseessa on alijäämää vuoden 2023 jälkeen - 486 238 nahkiaista. Nahkiaisten saalis oli erittäin heikko koko perämeren alueella.

## 2.2 Jokialue

### Järvitaimen

Taimenistukkaat hankittiin sopimusviljelyllä Napapiirin kala Oy:n Vian kalanviljelylaitokselta Rovaniemeltä. Mäti oli alkuperältään LUKE:n Ohtaajan kalanviljelylaitokselta. Alkuperältään poikaset olivat Rautalammin reitin, Juutuanjoen Kemihaaran ja Ounasjoen kantaa.

Istutukset toteutettiin 8.6-31.8.2023 suorina istutuksina jokialueen istutuskohteisiin. Velvoitepäätöksen mukaisista taimenista osa korvattiin 1-vuotiailla Juutuanjoen pienpoikasilla, 3-kesäisillä (9 170 yks. / 1 917 kg, 25,9 cm / 205 g), 3-vuotiailla (6791 kpl / 2 215 kg, 30,6 cm / 300 g), 4-kesäisillä (5 076 yks. / 2 252 kg, 35,1 cm / 460 g) ja 5-kesäisillä (172 yks. / 122 kg, 40,3 cm / 710 g) istukkailla. Yhteensä velvoitepäätöksen mukaisia 2-vuotiaita järvitaimenia istutettiin 59 995 yksilöä.

Järvitaimenistutusten erittely v. 2023 on esitetty liitteessä 2.4 ja istutustilanne liitteessä 3.

### Vaellussiika (Sisävesi)

Sisävesisiin viljely toteutettiin Voimalohi Oy:n Siekuvuoman ja Järvijärvisen luonnonravintolammikoissa. Paikallisen vaellussiikan poikaset olivat alkuperältään Luirojoen kantaa (Vs-Lui) ja peräisin LUKE:n Ohtaajan kalanviljelylaitokselta. Poikasten painotettu keskikoko oli 100 mm / 5,8 g. Yhteensä Luirojoen kantaa olevaa vaellussiikaa istutettiin velvoitteeseen 185 386 yksilöä. Istutukset toteutettiin 16.9-11.10.2023.

Vaellussiikaa sisävesille tuotettiin seuraavasti:

Laitos	Velvoitemäärä	Istutusmäärä
	<i>kpl</i>	%
Siekuvuoma	103 515	55,8
Järvijärvinen	81 871	44,2
	<b>185 386</b>	

Siikojen vaihtokaloina istutettiin Kemijoen kantaa olevia harjuksia 139 935 yksilöä, jotka Voimalohi Oy viljeli Lintulammen luonnonravintolammikoissa sekä ostopalveluna Sarrion Taimen Oy:ltä sekä luonnonvarakeskukselta Ohtaajalta. Istukkaiden painotettu keskikoko oli 11 cm / 8,8 g. Harjukset vastasivat 622 210 siikayksilöä.

Siian vaihtokaloina ei istutettu kuhanpoikasia lainkaan valtakunnallisten tuotantovaikeuksien vuoksi.

Ala-, Keski-, ja Ylä-Kemijoelle, Raudanjoelle, Luirolle sekä Kitiselle istutettiin Lapin ELY-keskuksen hyväksymällä tavalla siikaa korvaavana lajina saaliskokoista kirjolohta yhteensä 26 212 kg vastaten yhteensä 1 059 229 siikayksilöä.

Ylä-Kemijoella, Kitisellä, Luirolla, Tenniöjoella ja Ounasjoella korvattiin 3-kesäisillä (2 951 yks. /605 kg, 25,9 cm / 205 g), 4-kesäisillä (1 095 yks. / 512 kg, 35,1 cm / 470 g) ja 5-kesäisillä (2 370 yks. / 1 417 kg, 40,3 cm / 710 g) taimenistukkailla siikaistukkaita yhteensä 155 415 yksilön verran.

Istutusmäärä kaikkien lajien osalta siioksi laskettuna oli yhteensä 2 022 240 yksilöä.

Siikaa korvaavien lajien istutuserittely on esitetty liitteissä 2.5 ja istutustilanne liitteessä 3.

### **Harjus**

Kemijoen harjusveloitteeseen istutettiin harjuksia Voimalohi Oy:n Lintulammen luonnonravintolammikosta sekä sopimusviljelystä yhteensä 58 755 yksilöä. Keskkioon ollessa keskimäärin 8,8 g / 110 mm.

Sopimusviljelystä Napapiirin kala Oy:stä Vanttauskosken verkkokassilaitoksilta hankittiin kirjolohea 6 399 kg, jotka vastasivat yhteensä 123 245 harjusyksilöä.

Tase vuoden 2023 istutusten jälkeen on -2 123 yksilöä. Harjusistutusten erittely liitteessä 2.6 ja istutustilanne liitteessä 3.

### **Vaihtokertoimet**

Istukasvaihdossa käytettiin Kemijoki Oy:n istutussuunnitelmassa 2023-2027 esitettyjä istukkaiden hintaan perustuvia vaihtosuhdekertoimia seuraavasti:

<b>Velvoitekala</b>	<b>Ikä/Pituus</b>	<b>Vaihtokala</b>	<b>Ikä/Pituus</b>	<b>Kerroin</b>	
Harjus	1k	Kirjolohi		19,26	kg
Järvitaimen	2v/20cm	Taimen	1-v	0,406	kpl
Järvitaimen	2v/20cm	Taimen	<30cm	7,19	kg
Järvitaimen	2v/20cm	Taimen	>30cm	6,82	kg
Järvitaimen	2v/20cm	Taimen	>35cm	6,74	kg
Järvitaimen	2v/20cm	Taimen	>40cm	7,27	kg
Vaellussiika	1k	Harjus	1k/9,1-11 cm	3,50	kpl
Vaellussiika	1k	Harjus	1k/>11 cm	4,65	kpl
Vaellussiika	1k	Järvitaimen	<30cm	77,7	kg
Vaellussiika	1k	Järvitaimen	>30cm	73,7	kg
Vaellussiika	1k	Järvitaimen	>35cm	72,8	kg
Vaellussiika	1k	Järvitaimen	>40 cm	78,6	kg
Vaellussiika	1k	Kirjolohi	2v	40,41	kg

## **3. ISTUTUSTEN VALVONTA**

Lapin ELY-keskukselle ilmoitettiin ennen istutusten aloittamista kalanpoikasten istutusajat ja -tavat. Asianosaisten kalatalousyhteisöjen nimeämät edustajat valvoivat istutukset paikallisesti.

## **4. ISTUTUSTOIMENPITEIDEN TARKKAILU**

Istutustoimenpiteiden tarkkailu perustuu kalatalousviranomaisen hyväksymään tarkkailusuunnitelmaan. Tarkkailun toteuttamisesta on vastannut Kemijoki Oy.

### **4.1 Merkinnät**

#### **Merilohi**

Merkinnöillä seurataan pääasiallisesti istutusten tuloksellisuutta sekä mm. istukkaiden kasvua ja vaellusta. Lohismolteja istutettiin Kemijokisuulle yhteensä T-ankkurimerkittyä 4000 yksilöä. Merkinnät suoritettiin Voimalohi Oy:n Ossauskosken ja Napapiirin kala Oy:n Vanttauskosken kalanviljelylaitoksilla.

Ossauskosken kalanviljelylaitokselta T-ankkurimerkittyjä meritaimenia istutettiin Kemijokisuulle yhteensä 1000 yksilöä.

Kaikki merkinnät tehtiin Voimalohi Oy:n henkilökunnan toimesta.

T-ankkurimerkittyjä merilohia ja meritaimenia istutettiin vuonna 2023 seuraavasti:

Laitos/viljelijä	Laji/kanta	Merkintä	Merkitty	Ikä	Istutusalue
Napapiirin kala Oy	ML/lijoki	T-ankkuri	1 000	2v	Jauholanlahti
Ossauskosken kvl	ML/Torniojoki villi	T-ankkuri	1 000	2v	Jauholanlahti
Ossauskosken kvl	ML/TJO	T-ankkuri	1 000	2v	Jauholanlahti
Ossauskosken kvl	ML/lijoki villi	T-ankkuri	1 000	2v	Jauholanlahti
Ossauskosken kvl	MT/TJO	T-ankkuri	1 000	2v	Jauholanlahti

#### Alitsariinimerkinnät

Kaikki jokialueelle istutetut harjukset olivat merkitty alitsariinin punaisella väriaineella, lukuunottamatta Ohtaajalta tulleita 21 000 harjusta.

#### Rasvaeväleikkaukset

Kaikki vuoden 2022 lohi- ja meritaimenistukkaat sekä jokialueiden taimenistukkaat olivat rasvaeväleikkattuja.

#### 4.2 Kalakantanäytteet

Kemijokisuun siianmädhankintapyyntiin yhteydessä kerättiin siikanäytteitä 202 yksilöstä.

Kemijokisuun verkkokalastaja otti näytteitä kesä-heinäkuussa 21 lohesta ja 4 taimenesta.

Kaikista näytekaloista määritettiin koko, sukupuoli ja rasvaevällisyys sekä kaikilta rasvaevällisiltä kaloilta otettiin otoliitit talteen ARS-värimäärityksiä varten. Otoliittien värimerkkien määritykset ja ikämääritykset suomuista tehdään vuoden 2024 aikana.

Ounasjoelta ja Kitisen sivujoista kerättiin kalakantanäytteitä harjuksista, joista tehdään myös ars-värimääritykset istukkaiden osuuden selvittämiseksi.

#### 4.3 Kalastustiedustelu ja raportointi

Vuonna 2022 on tehty selvityksiä Kemijokisuun, Isohaaran altaan sekä Ounasjoen vuoden 2022 kalastuksesta.

#### 4.4 Poikasten laadun tarkkailu

Kemijokea varten viljeltyjen lohi- ja meritaimenistukkaiden fysiologista smolttiutumisen- ja laatusurantaa toteutti yhteistyössä PKL ja PRIK-palvelut. Oman laitosviljelyn tuottamien istukkaiden terveyden tilaa tarkkaili koko viljelyn ajan PKL (Perämeren kalatalousyhteisöjen liitto) sekä Voimalohen viljelyhenkilökunta.

### 5. KALANKASVATUKSEN KEHITTÄMINEN JA KOETOIMINTA

Merialueen istutukset keväällä on pyritty suorittamaan suositusten mukaisesti lämpötiloihin sikäli, kun se on mahdollista huomioiden kevään eteneminen.

Raasakan ja Ossauskosken kalanviljelylaitoksilla on testattu eri rehujen soveltuvuutta pienpoikasten kasvatukseen.

Päivämäärä: 26.2.2024

VOIMALOHI OY



Mika Pylväs  
Tuotantopäällikkö

KEMIJOKI OY



Erkki Huttula  
Ympäristöpäällikkö

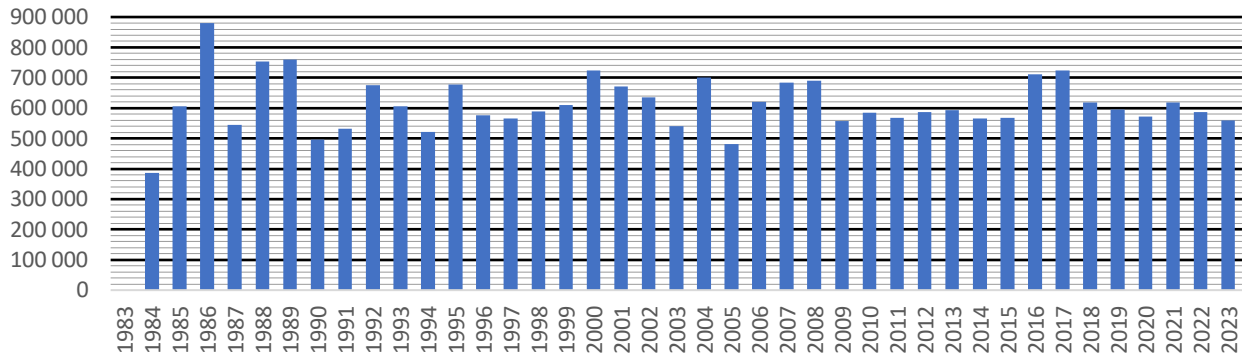


# LIITE 1: Kemijoen istutushistoria

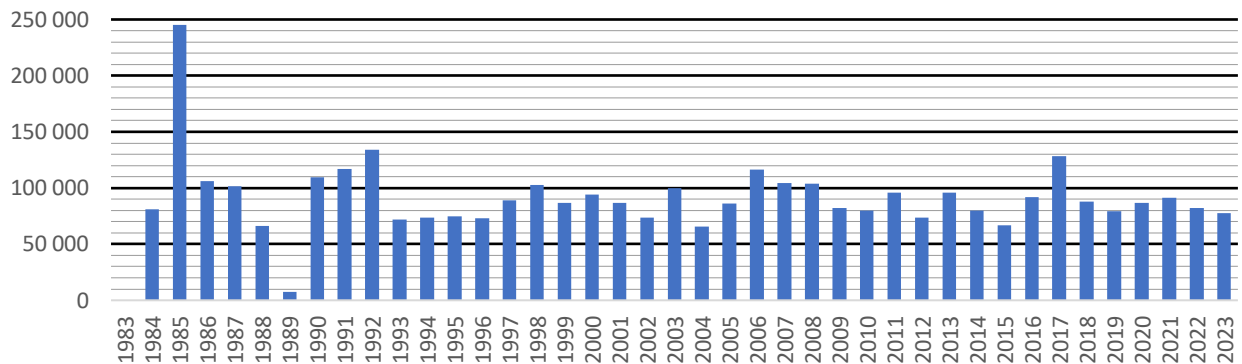
## Kemijoen istutushistoria merialueelle

<b>Vuosi</b>	<b>Merilohi</b>	<b>Meritaimen</b>	<b>Vaellussiika</b>	<b>Nahkiainen</b>
	<i>kpl</i>	<i>kpl</i>	<i>kpl</i>	<i>kpl</i>
1983	0	0	2 519 665	119 700
1984	387 079	81 071	2 985 029	100 338
1985	606 721	245 336	3 322 129	52 880
1986	880 651	105 832	4 312 134	128 319
1987	545 580	101 768	2 115 141	107 040
1988	753 499	66 025	3 007 834	93 645
1989	759 426	7 564	3 761 627	111 618
1990	496 603	109 273	3 159 617	102 934
1991	532 399	116 965	3 160 214	113 636
1992	674 815	134 200	1 714 506	13 111
1993	605 061	71 627	3 718 414	100 787
1994	521 605	73 432	3 118 907	128 334
1995	677 073	74 800	3 850 237	149 436
1996	575 672	73 185	2 674 719	92 106
1997	565 232	89 124	2 856 278	90 027
1998	589 375	102 941	3 121 625	35 541
1999	610 717	86 757	3 296 343	109 594
2000	722 961	94 327	3 250 000	131 880
2001	670 656	86 694	2 803 107	126 294
2002	635 012	73 776	2 974 650	100 044
2003	541 301	99 699	3 097 609	43 365
2004	700 452	65 569	2 741 059	35 490
2005	480 648	85 887	3 622 378	66 087
2006	620 274	116 283	3 619 457	60 498
2007	682 799	104 623	3 056 495	77 406
2008	690 582	104 059	2 824 575	81 942
2009	556 431	82 055	3 322 747	75 369
2010	584 482	79 682	3 144 440	115 521
2011	567 339	95 853	1 756 454	26 813
2012	585 947	73 356	2 658 173	204 420
2013	593 284	95 712	3 449 343	35 070
2014	566 076	79 957	2 814 415	62 685
2015	566 847	66 676	3 666 500	120 939
2016	711 885	91 951	3 754 138	122 073
2017	723 842	128 234	2 866 522	88 704
2018	618 224	88 106	3 506 790	65 974
2019	594 607	79 034	2 096 876	57 657
2020	572 712	86 939	3 402 906	79 401
2021	619 073	91 335	2 891 061	102 373
2022	587 265	82 222	2 575 227	64 614
2023	559 347	77 830	4 104 453	20 097
	24 533 554	3 669 759	126 693 794	3 613 762

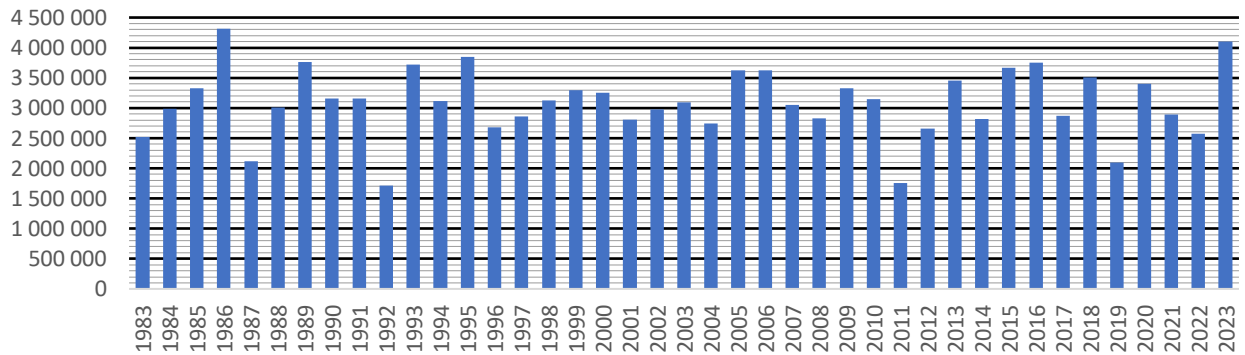
### Merilohi



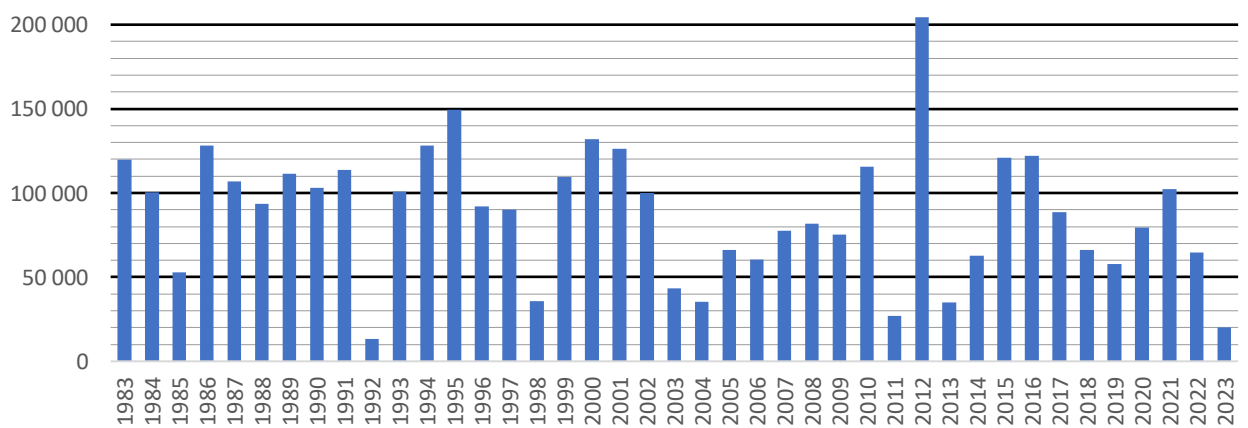
### Meritaimen



### Vaellussiika



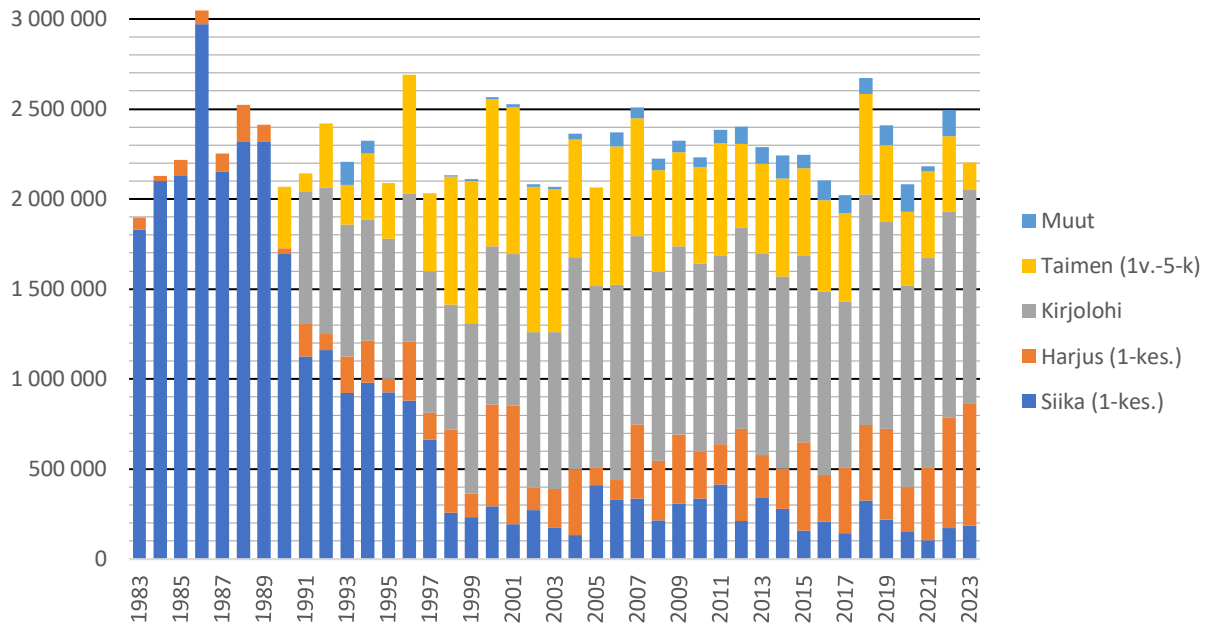
### Nahkiainen



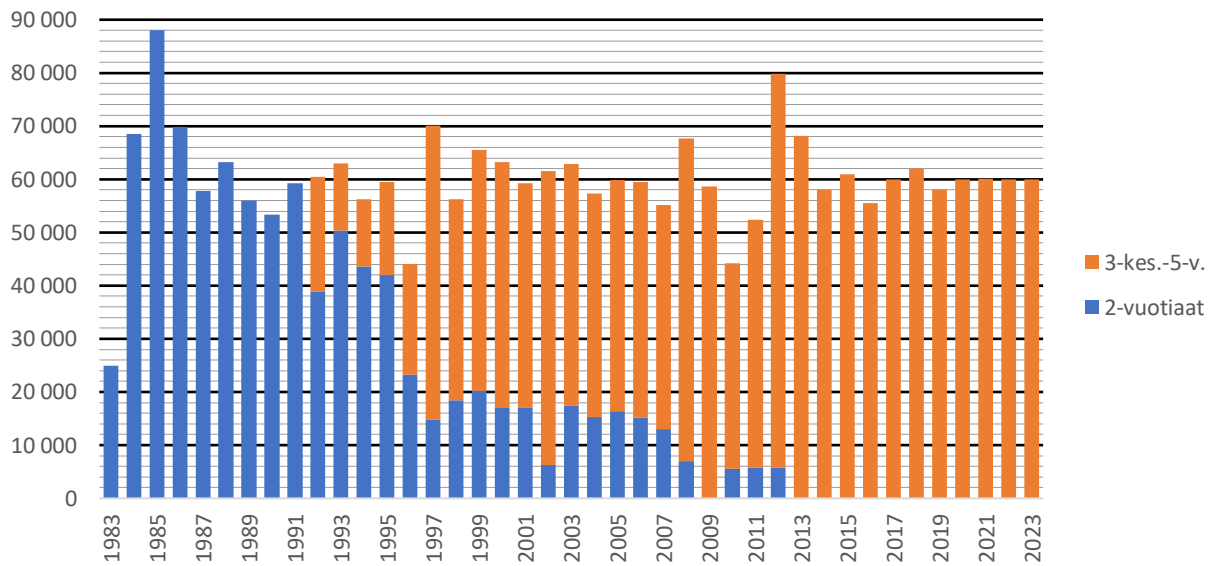
## Kemijoen istutushistoria jokialueelle

<b>Vuosi</b>	<b>Järvitaimen</b>	<b>Vaellussiika</b>	<b>Harjus</b>
	<i>kpl</i>	<i>kpl</i>	<i>kpl</i>
1983	24 909	1 829 886	68 626
1984	68 481	2 101 075	27 960
1985	88 051	2 132 920	84 289
1986	69 880	2 972 252	75 326
1987	57 834	2 151 859	105 379
1988	63 273	2 318 802	204 647
1989	56 012	2 320 285	91 202
1990	53 308	2 037 184	32 314
1991	59 236	1 958 449	183 104
1992	60 474	2 329 719	91 172
1993	62 983	2 006 803	200 775
1994	56 280	2 089 603	234 813
1995	59 491	2 015 200	73 419
1996	44 071	2 361 258	328 723
1997	70 082	1 880 519	151 714
1998	56 277	1 885 430	248 226
1999	65 525	2 091 743	19 638
2000	63 160	2 307 887	257 199
2001	59 218	2 190 086	361 082
2002	61 564	2 061 880	20 938
2003	62 896	1 963 703	102 841
2004	57 350	2 020 049	343 571
2005	59 866	2 064 927	246 272
2006	59 428	2 133 334	236 963
2007	55 146	2 313 101	196 108
2008	67 637	2 018 962	205 212
2009	58 627	2 089 484	234 682
2010	44 206	2 043 959	189 237
2011	52 394	2 198 732	186 255
2012	79 786	2 172 878	230 590
2013	68 125	2 145 842	143 154
2014	58 032	2 047 990	195 260
2015	60 898	2 051 360	193 198
2016	55 491	2 103 565	174 642
2017	60 004	1 863 770	157 227
2018	62 005	2 407 177	267 005
2019	58 009	2 121 382	286 501
2020	59 974	1 964 992	115 762
2021	60 033	2 059 972	239 349
2022	60 001	2 283 112	213 072
2023	59 995	2 022 240	182 000
	<b>2 460 012</b>	<b>87 133 371</b>	<b>7 199 447</b>

### Sisävesisiika/harjus



### Järvi-aimen



## LIITE 2.1 Kemijoen velvoitehoitoon istutetut merilohet

Kasvattaja	Laitos	Pvm	Kalakanta	Velvoite-	Keskikoot		Ala-	Numero
				määrä	mm	g	mittaiset	
				<i>kpl</i>			<i>kpl</i>	
Voimalohi Oy	Ossauskosken kalanviljelylaitos	15.05.23	Tornionjoki	2 638	192	67	68	VTep.20230515.0823
Voimalohi Oy	Ossauskosken kalanviljelylaitos	15.05.23	Tornionjoki	5 910	191	67	98	VTep.20230515.1105
Voimalohi Oy	Ossauskosken kalanviljelylaitos	15.05.23	Tornionjoki	10 395	188	62	172	VTep.20230515.1235
Voimalohi Oy	Ossauskosken kalanviljelylaitos	15.05.23	Tornionjoki	17 248	189	62	584	VTep.20230515.1513
Voimalohi Oy	Ossauskosken kalanviljelylaitos	15.05.23	Tornionjoki	5 979	185	61	85	VTep.20230515.1518
Voimalohi Oy	Ossauskosken kalanviljelylaitos	16.05.23	Tornionjoki	10 812	185	59	455	VTep.20230516.1515
Voimalohi Oy	Raasakan kalanviljelylaitos	16.05.23	Tornionjoki	6 383	178	57	164	VRah.20230516.0943
Voimalohi Oy	Raasakan kalanviljelylaitos	16.05.23	Tornionjoki	8 551	184	58		VRah.20230516.0946
Voimalohi Oy	Raasakan kalanviljelylaitos	16.05.23	Tornionjoki	9 102	192	59		VRah.20230516.0949
Voimalohi Oy	Raasakan kalanviljelylaitos	16.05.23	Iijoki	8 385	184	58	145	VRah.20230516.1618
Voimalohi Oy	Raasakan kalanviljelylaitos	16.05.23	Iijoki	9 814	191	52	170	VRah.20230516.1627
Voimalohi Oy	Raasakan kalanviljelylaitos	16.05.23	Iijoki	7 136	188	54	57	VRah.20230516.1631
Voimalohi Oy	Ossauskosken kalanviljelylaitos	16.05.23	Tornionjoki	24 668	186	60	278	RPut.20230516.0929
Voimalohi Oy	Ossauskosken kalanviljelylaitos	16.05.23	Tornionjoki	10 620	185	62	157	VTep.20230516.0814
Voimalohi Oy	Ossauskosken kalanviljelylaitos	16.05.23	Tornionjoki	10 641	189	61	196	VTep.20230516.1100
Voimalohi Oy	Ossauskosken kalanviljelylaitos	16.05.23	Tornionjoki	10 463	184	59	592	VTep.20230516.1313
Voimalohi Oy	Ossauskosken kalanviljelylaitos	16.05.23	Tornionjoki	13 057	185	58	622	VTep.20230516.1341
Voimalohi Oy	Ossauskosken kalanviljelylaitos	17.05.23	Tornionjoki	11 984	183	55	298	VTep.20230517.0810
Voimalohi Oy	Ossauskosken kalanviljelylaitos	17.05.23	Iijoki	6 290	194	69	57	VTep.20230517.0841
Voimalohi Oy	Ossauskosken kalanviljelylaitos	17.05.23	Tornionjoki	16 394	185	60	528	VTep.20230517.0936
Voimalohi Oy	Ossauskosken kalanviljelylaitos	17.05.23	Tornionjoki	11 177	186	58	375	VTep.20230517.1115
Voimalohi Oy	Ossauskosken kalanviljelylaitos	17.05.23	Tornionjoki	15 009	186	59	793	VTep.20230517.1408
Voimalohi Oy	Ossauskosken kalanviljelylaitos	17.05.23	Tornionjoki	8 679	185	60	266	VTep.20230517.1437
Voimalohi Oy	Ossauskosken kalanviljelylaitos	17.05.23	Tornionjoki	11 155	186	59	359	VTep.20230517.1514
Voimalohi Oy	Raasakan kalanviljelylaitos	17.05.23	Iijoki	2 333	188	55	19	VRah.20230517.1630
Voimalohi Oy	Raasakan kalanviljelylaitos	17.05.23	Iijoki	8 935	185	56	229	VRah.20230517.1633
Voimalohi Oy	Raasakan kalanviljelylaitos	17.05.23	Iijoki	12 370	180	52		VRah.20230517.1637
Voimalohi Oy	Raasakan kalanviljelylaitos	17.05.23	Iijoki	3 730	190	55	30	VRah.20230517.1640

Kasvattaja	Laitos	Pvm	Kalakanta	Velvoite-	Keskikoot		Ala-	Numero
				määrä	mm	g	mittaiset	
				<i>kpl</i>			<i>kpl</i>	
Voimalohi Oy	Raasakan kalanviljelylaitos	17.05.23	Iijoki	14 357	174	47	368	VRah.20230517.1643
Voimalohi Oy	Raasakan kalanviljelylaitos	17.05.23	Iijoki	13 548	173	45	594	VRah.20230517.1647
Voimalohi Oy	Ossauskosken kalanviljelylaitos	18.05.23	Tornionjoki	11 256	187	57	335	VTep.20230518.0759
Voimalohi Oy	Ossauskosken kalanviljelylaitos	18.05.23	Tornionjoki	11 453	182	56	561	VTep.20230518.0846
Voimalohi Oy	Ossauskosken kalanviljelylaitos	18.05.23	Tornionjoki	13 928	182	58	294	VTep.20230518.0926
Voimalohi Oy	Ossauskosken kalanviljelylaitos	18.05.23	Iijoki	3 857	185	61	55	VTep.20230518.1027
Voimalohi Oy	Ossauskosken kalanviljelylaitos	18.05.23	Tornionjoki	7 382	190	58	235	VTep.20230518.1053
Voimalohi Oy	Ossauskosken kalanviljelylaitos	18.05.23	Tornionjoki	13 815	183	57	682	VTep.20230518.1307
Voimalohi Oy	Ossauskosken kalanviljelylaitos	18.05.23	Tornionjoki	6 917	188	59	105	VTep.20230518.1329
Voimalohi Oy	Raasakan kalanviljelylaitos	19.05.23	Iijoki	10 913	189	60	88	VRah.20230519.1541
Napapiirin kala Oy	Vanttauskosken kalanviljelylaitos	20.05.23	Iijoki	10 776	184	46	2 160	MPyl.20230520.1059
Napapiirin kala Oy	Vanttauskosken kalanviljelylaitos	21.05.23	Iijoki	12 138	183	45	1 830	MPyl.20230521.1118
Napapiirin kala Oy	Vanttauskosken kalanviljelylaitos	21.05.23	Iijoki	18 253	180	41	2 993	MPyl.20230521.1126
Napapiirin kala Oy	Vanttauskosken kalanviljelylaitos	21.05.23	Tornionjoki	11 260	169	32	2 145	MPyl.20230521.1130
Kalankasvatus Vääräniemi Oy	Outojoen kvl	22.05.23	Iijoki	8 194	206	76	386	AKin.20230522.1629
Kalankasvatus Vääräniemi Oy	Outojoen kvl	22.05.23	Iijoki	21 226	199	64	824	AKin.20230522.1644
Kalankasvatus Vääräniemi Oy	Outojoen kvl	22.05.23	Iijoki	18 718	206	73	347	AKin.20230522.1652
Kalankasvatus Vääräniemi Oy	Outojoen kvl	23.05.23	Iijoki	19 363	199	71	664	AKin.20230523.1606
Kalankasvatus Vääräniemi Oy	Outojoen kvl	23.05.23	Iijoki	13 368	196	68	1 131	AKin.20230523.1611
Napapiirin kala Oy	Vanttauskosken kalanviljelylaitos	24.05.23	Iijoki	15 804	168	29	2 299	ORah.20230526.0905
Napapiirin kala Oy	Vanttauskosken kalanviljelylaitos	24.05.23	Iijoki	11 879	199	66	84	ORah.20230526.0923
Napapiirin kala Oy	Vanttauskosken kalanviljelylaitos	24.05.23	Iijoki	1 990	182	56		ORah.20230526.0934
Napapiirin kala Oy	Vanttauskosken kalanviljelylaitos	24.05.23	Iijoki	9 092	192	61	727	ORah.20230526.0914
				<b>559 347</b>	<b>187</b>	<b>57</b>	<b>25 703</b>	

## LIITE 2.2 Kemijoen velvoitehoitoon istutetut meritaimenet

Istutuspaikan tarkennus	Kasvattaja	Laitos	Kalakanta	Pvm	Velvoitem	Keskikoot		Alamittaiset	Numero
					äärä	mm	g	kpl	
					<i>kpl</i>	<i>mm</i>	<i>g</i>	<i>kpl</i>	
Jauholanlahti	Voimalohi Oy	Ossauskosken kalanviljelylaitos	Iijoki	12.05.23	15 555	219	103	104	RPut.20230512.1036
Jauholanlahti	Voimalohi Oy	Ossauskosken kalanviljelylaitos	Iijoki	12.05.23	14 611	218	95	601	RPut.20230512.1535
Jauholanlahti	Voimalohi Oy	Ossauskosken kalanviljelylaitos	Tornionjoki	12.05.23	2 596	219	98	72	RPut.20230512.1539
Jauholanlahti	Voimalohi Oy	Ossauskosken kalanviljelylaitos	Tornionjoki	15.05.23	5 664	205	80	976	VTep.20230515.0809
Jauholanlahti	Voimalohi Oy	Ossauskosken kalanviljelylaitos	Tornionjoki	15.05.23	11 742	219	98	45	RPut.20230515.1023
Jauholanlahti	Napapiirin kala Oy	Vanttauskosken kalanviljelylaitos	Iijoki	19.05.23	8 989	226	118	375	MPyl.20230519.1128
Jauholanlahti	Napapiirin kala Oy	Vanttauskosken kalanviljelylaitos	Iijoki	19.05.23	3 307	209	88	434	MPyl.20230519.1136
Jauholanlahti	Napapiirin kala Oy	Vanttauskosken kalanviljelylaitos	Iijoki	20.05.23	4 330	209	88	568	MPyl.20230520.1049
Jauholanlahti	Napapiirin kala Oy	Vanttauskosken kalanviljelylaitos	Iijoki	20.05.23	9 068	216	98	886	MPyl.20230520.1054
Ajos	Montan Lohi Oy	Montan kalanviljelylaitos	Iijoki	25.05.23	927	213	89		JHyy.20230601.1113
Kemin pursiseuran ranta	Montan Lohi Oy	Montan kalanviljelylaitos	Iijoki	26.05.23	1 040	211	79		JHyy.20230601.1108
					77 830	217	98	4 061	

## LIITE 2.3 Kemijoen merialueen velvoitehoitoon istutetut vaellussiiat

Istutuspaikan tarkennus	Kasvattaja	Laitos	Kalakanta	Pvm	Velvoite-	Keskikoot		Numero
					määrä	mm	g	
					<i>kpl</i>			
Jauholaanlahti	Voimalohi Oy	Lautavaaranojan	Kemijoki	14.09.23	106 195	96	5,7	JHyy.20230914.1122
Jauholaanlahti	Voimalohi Oy	Lautavaaranojan	Kemijoki	14.09.23	97 561	100	6,2	JHyy.20230914.1322
Jauholaanlahti	Voimalohi Oy	Lautavaaranojan	Kemijoki	14.09.23	97 561	100	6,2	JHyy.20230914.1926
Jauholaanlahti	Voimalohi Oy	Lautavaaranojan	Kemijoki	14.09.23	81 301	100	6,2	JHyy.20230914.2206
Jauholaanlahti	Voimalohi Oy	Lautavaaranojan	Kemijoki	15.09.23	95 847	100	6,3	JHyy.20230915.1232
Jauholaanlahti	Voimalohi Oy	Lautavaaranojan	Kemijoki	15.09.23	67 093	100	6,3	JHyy.20230915.1757
Jauholaanlahti	Voimalohi Oy	Sotkajärvi	Kemijoki	21.09.23	38 143	102	6,0	APät.20230921.1538
Jauholaanlahti	Voimalohi Oy	Matalajärvi	Kemijoki	21.09.23	9 984	103	6,3	ORah.20230921.1249
Jauholaanlahti	Voimalohi Oy	Lutvio-Pitkälampi	Tornionjoki, kesäsiika	22.09.23	32 727	98	6,1	MPyl.20230922.1849
Jauholaanlahti	Voimalohi Oy	Maunujärvi	Ilijoki	22.09.23	41 455	99	5,5	MPyl.20230922.1845
Jauholaanlahti	Voimalohi Oy	Sotkajärvi	Kemijoki	23.09.23	51 639	102	6,1	APät.20230923.1833
Jauholaanlahti	Voimalohi Oy	Lautavaaranojan	Kemijoki	23.09.23	41 335	100	6,3	ORah.20230923.1108
Jauholaanlahti	Voimalohi Oy	Sattajärvi	Kemijoki	23.09.23	101 580	93	4,4	ORah.20230923.1642
Jauholaanlahti	Voimalohi Oy	Matalajärvi	Kemijoki	23.09.23	108 347	103	6,1	ORah.20230923.2213
Jauholaanlahti	Voimalohi Oy	Sattajärvi	Kemijoki	24.09.23	133 038	93	4,5	JHyy.20230924.0903
Jauholaanlahti	Voimalohi Oy	Sallinkijärvi	Kemijoki	24.09.23	82 245	96	4,9	JHyy.20230924.1003
Jauholaanlahti	Voimalohi Oy	Sattajärvi	Kemijoki	24.09.23	80 266	93	4,5	JHyy.20230924.1458
Jauholaanlahti	Voimalohi Oy	Lutvio-Pitkälampi	Tornionjoki, kesäsiika	24.09.23	53 912	98	5,9	MPyl.20230924.1305
Jauholaanlahti	Voimalohi Oy	Matalajärvi	Kemijoki	24.09.23	62 848	103	6,1	ORah.20230924.2055
Jauholaanlahti	Voimalohi Oy	Ristijärvi	Kemijoki	24.09.23	38 389	105	7,5	ORah.20230924.2059
Jauholaanlahti	Voimalohi Oy	Ristijärvi	Kemijoki	25.09.23	87 248	105	7,5	ORah.20230925.0155
Jauholaanlahti	Voimalohi Oy	Matalajärvi	Kemijoki	25.09.23	46 393	103	6,1	JHyy.20230925.1451
Jauholaanlahti	Voimalohi Oy	Sotkajärvi	Kemijoki	25.09.23	58 824	102	6,0	APät.20230925.1256
Jauholaanlahti	Voimalohi Oy	Sattajärvi	Kemijoki	26.09.23	95 740	93	4,5	JHyy.20230926.1002
Jauholaanlahti	Vesiviljely Ky	Tuomijärvi	Kemijoki	26.09.23	17 226	92	4,5	JHyy.20230926.1153
Jauholaanlahti	Voimalohi Oy	Lutvio-Pitkälampi	Tornionjoki, kesäsiika	26.09.23	39 867	98	6,0	MPyl.20230926.1542
Jauholaanlahti	Voimalohi Oy	Matalajärvi	Kemijoki	28.09.23	54 754	103	6,1	JHyy.20230928.1441
Jauholaanlahti	Voimalohi Oy	Sotkajärvi	Kemijoki	01.10.23	35 702	102	6,1	JHyy.20231001.1207
Jauholaanlahti	Voimalohi Oy	Matalajärvi	Kemijoki	01.10.23	58 872	103	6,0	ORah.20231001.1630
Jauholaanlahti	Voimalohi Oy	Sallinkijärvi	Kemijoki	02.10.23	44 000	96	5,0	JHyy.20231002.1145
Jauholaanlahti	Voimalohi Oy	Sattajärvi	Kemijoki	02.10.23	46 841	93	4,6	JHyy.20231002.1505
Jauholaanlahti	Voimalohi Oy	Ristijärvi	Kemijoki	02.10.23	42 800	105	7,5	JHyy.20231002.1513
Jauholaanlahti	Voimalohi Oy	Lutvio-Pitkälampi	Tornionjoki, kesäsiika	11.10.23	20 323	98	6,2	MPyl.20231011.2013
Jauholaanlahti	Voimalohi Oy	Sattajärvi	Kemijoki	12.10.23	153 778	93	4,5	JHyy.20231012.1752
Jauholaanlahti	Voimalohi Oy	Taljajärvi	Ilijoki	12.10.23	53 467	105	7,5	AKin.20231012.1719
Jauholaanlahti	Voimalohi Oy	Niskajärvi	Ilijoki	12.10.23	27 105	105	7,6	AKin.20231012.1721
Jauholaanlahti	Voimalohi Oy	Lutvio-Pitkälampi	Tornionjoki, kesäsiika	14.10.23	35 567	98	5,8	MPyl.20231014.1744
Jauholaanlahti	Voimalohi Oy	Lutvio-Pitkälampi	Tornionjoki, kesäsiika	16.10.23	18 212	98	6,0	JHyy.20231016.0951
Jauholaanlahti	Voimalohi Oy	Ristijärvi	Kemijoki	16.10.23	25 136	107	7,4	JHyy.20231016.0952
Jauholaanlahti	Voimalohi Oy	Ristijärvi	Kemijoki	17.10.23	73 649	107	7,4	JHyy.20231016.2319
Jauholaanlahti	Voimalohi Oy	Sattajärvi	Kemijoki	17.10.23	41 053	93	4,8	APät.20231017.1636
Jauholaanlahti	Voimalohi Oy	Sotkajärvi	Kemijoki	17.10.23	6 818	102	6,6	APät.20231017.1849
Jauholaanlahti	Varisjoen Lohi Oy	Mäsäjärvi	Kemijoki	19.10.23	81 555	108	6,6	JHyy.20231019.0740
Jauholaanlahti	Voimalohi Oy	Sattajärvi	Kemijoki	20.10.23	35 421	94	4,6	JHyy.20231020.0850
Jauholaanlahti	Luke	Ohtaaja	Tornionjoki, kesäsiika	20.10.23	38 642	139	16,2	JHyy.20231020.1448
Jauholaanlahti	Voimalohi Oy	Lutvio-Pitkälampi	Tornionjoki, kesäsiika	20.10.23	3 311	98	6,0	JHyy.20231020.1452
Jauholaanlahti	Voimalohi Oy	Sattajärvi	Kemijoki	23.10.23	155 914	93	4,7	JHyy.20231023.1313
Jauholaanlahti	Kuusamon Jalokala Oy	Käylän laitos	Ilijoki	23.10.23	71 682	127	14,1	ORah.20231023.1205



Istutuspaikan tarkennus	Kasvattaja	Laitos	Kalakanta	Pvm	Velvoite-	Keskikoot		Numero
					määrä	mm	g	
					<i>kpl</i>			
Jauholahti	Kuusamon Jalokala Oy	Käylän laitos	Iijoki	23.10.23	32 761	121	12,8	ORah.20231023.1212
Jauholahti	Voimalohi Oy	Maunujärvi	Iijoki	23.10.23	94 145	106	6,5	MPyl.20231023.1304
Jauholahti	Voimalohi Oy	Sattajärvi	Kemijoki	24.10.23	76 383	93	4,7	JHyy.20231024.0301
Jauholahti	Voimalohi Oy	Sotkajärvi	Kemijoki	24.10.23	9 091	102	6,6	JHyy.20231024.0442
Jauholahti	Kuusamon Jalokala Oy	Käylän laitos	Kemijoki	24.10.23	56 944	135	18,7	ORah.20231024.1320
Jauholahti	Kuusamon Jalokala Oy	Käylän laitos	Tornionjoki	24.10.23	3 568	137	19,1	ORah.20231024.1328
Jauholahti	Kuusamon Jalokala Oy	Käylän laitos	Iijoki	24.10.23	43 994	121	12,8	ORah.20231024.1139
Jauholahti	Kuusamon Jalokala Oy	Käylän laitos	Tornionjoki, kesäsiika	25.10.23	50 210	137	19,1	ORah.20231025.1200
Jauholahti	Varisjoen Lohi Oy	Mäsäjärvi	Kemijoki	26.10.23	25 144	108	7,0	JHyy.20231026.0716
Jauholahti	Vesiviljely Ky	Tuomijärvi	Kemijoki	26.10.23	28 794	96	5,1	JHyy.20231026.0717
Jauholahti	Voimalohi Oy	Matalajärvi	Kemijoki	26.10.23	12 893	103	6,1	ORah.20231026.1504
Jauholahti	Voimalohi Oy	Ristijärvi	Kemijoki	27.10.23	61 733	107	7,5	JHyy.20231027.1420
Jauholahti	Voimalohi Oy	Matalajärvi	Kemijoki	27.10.23	20 492	103	6,1	ORah.20231027.1719
Jauholahti	Voimalohi Oy	Maunujärvi	Iijoki	27.10.23	20 647	106	6,5	AKin.20231027.1537
Jauholahti	Voimalohi Oy	Sattajärvi	Kemijoki	28.10.23	57 447	93	4,7	JHyy.20231028.1417
Kaakamonneemi	Voimalohi Oy	Sotkajärvi	Kemijoki	05.10.23	22 979	102	6,3	APät.20231005.0944
Kaakamonneemi	Voimalohi Oy	Matalajärvi	Kemijoki	05.10.23	14 876	103	6,1	APät.20231005.1135
Kaakamonneemi	Voimalohi Oy	Ristijärvi	Kemijoki	05.10.23	36 340	107	7,7	APät.20231005.1353
Kaakamonneemi	Vesiviljely Ky	Tuomijärvi	Kemijoki	06.10.23	27 790	92	4,6	JHyy.20231006.0754
Kaakamonneemi	Voimalohi Oy	Sattajärvi	Kemijoki	06.10.23	26 856	93	4,6	JHyy.20231006.1255
Kaakamonneemi	Voimalohi Oy	Lutvio-Pitkälampi	Tornionjoki, kesäsiika	06.10.23	28 246	98	5,7	JHyy.20231009.0934
Kaakamonneemi	Voimalohi Oy	Sotkajärvi	Kemijoki	07.10.23	26 575	102	6,5	APät.20231007.1223
Kaakamonneemi	Voimalohi Oy	Sattajärvi	Kemijoki	07.10.23	13 274	93	4,5	ORah.20231007.1459
Kaakamonneemi	Voimalohi Oy	Sotkajärvi	Kemijoki	08.10.23	25 954	102	6,6	APät.20231008.1226
Kaakamonneemi	Voimalohi Oy	Sattajärvi	Kemijoki	10.10.23	35 556	93	4,5	JHyy.20231010.1416
Kaakamonneemi	Vesiviljely Ky	Tuomijärvi	Kemijoki	10.10.23	12 910	92	4,6	ORah.20231010.1741
Kaakamonneemi	Voimalohi Oy	Ristijärvi	Kemijoki	10.10.23	24 837	107	7,7	ORah.20231010.1746
Kaakamonneemi	Voimalohi Oy	Ristijärvi	Kemijoki	11.10.23	15 584	107	7,7	APät.20231011.1213
Kaakamonneemi	Varisjoen Lohi Oy	Mäsäjärvi	Kemijoki	13.10.23	91 104	108	6,5	JHyy.20231013.1139
Kaakamonneemi	Voimalohi Oy	Sattajärvi	Kemijoki	13.10.23	87 866	93	4,8	ORah.20231013.1024
Kaakamonneemi	Voimalohi Oy	Ristijärvi	Kemijoki	13.10.23	18 562	107	7,7	ORah.20231013.1157
Kaakamonneemi	Voimalohi Oy	Sattajärvi	Kemijoki	15.10.23	38 947	93	4,8	JHyy.20231015.1413
Kaakamonneemi	Voimalohi Oy	Ristijärvi	Kemijoki	15.10.23	70 588	107	7,7	JHyy.20231015.1710
					<b>4 104 453</b>	<b>102</b>	<b>6,5</b>	

## LIITE 2.4 Kemijoen kalanistutusvelvoite Järvitaimen ja vaihtokalat hoitoalueittain

### Hoitoalue: Isohaaran allas

Istutuspaikan tarkennus	Laitos	Kalakanta	Pvm	Kalalaji	Ikä	Velvoite	Kok.paino	Keskikoot		Vastaa	Numero
						määrä		g	mm	velvoitetta	
						<i>kpl</i>	<i>kg</i>	<i>g</i>	<i>mm</i>	<i>kpl</i>	
Lautiosaari, Pöyhön ranta	Vanttauskoski verkkokassit		30.06.23	Kirjolohi	2v	89	108	1210	430	404	ORah.20230630.0909
Hirmula	Vanttauskoski verkkokassit		30.06.23	Kirjolohi	2v	89	108	1210	430	404	ORah.20230630.0907
Ilmolan koulun ranta	Vanttauskoski verkkokassit		30.06.23	Kirjolohi	2v	89	108	1210	430	404	APät.20230630.0925
Maula	Vian kvl	Rautalampi	08.06.23	Järvitaimen	3v	530	159	300	306	1 084	JHyy.20230607.1525
Törmä	Vanttauskoski verkkokassit		29.06.23	Kirjolohi	2v	93	108	1160	430	404	APät.20230629.0830
59,5%				Järvitaimen	3v	530	159	300	306	1 084	
40,5%				Kirjolohi	2v	361	432	1197	430	1 616	

### Hoitoalue: Taivalkosken allas

Istutuspaikan tarkennus	Laitos	Kalakanta	Pvm	Kalalaji	Ikä	Velvoite	Kok.paino	Keskikoot		Vastaa	Numero
						määrä		g	mm	velvoitetta	
						<i>kpl</i>	<i>kg</i>	<i>g</i>	<i>mm</i>	<i>kpl</i>	
Ylipaakkolan länsipuoli	Vian kvl	Rautalampi	08.06.23	Järvitaimen	3v	273	82	300	306	559	APät.20230607.1517
Ylipaakkolan länsipuoli	Vanttauskoski verkkokassit		29.06.23	Kirjolohi	2v	146	169	1160	430	632	APät.20230629.0825
Tervola lossinranta länsipuoli	Vian kvl	Rautalampi	08.06.23	Järvitaimen	3v	273	82	300	306	559	APät.20230607.1515
Tervola lossinranta länsipuoli	Vanttauskoski verkkokassit		30.06.23	Kirjolohi	2v	279	338	1210	430	1 264	APät.20230630.0921
Mattisen Ranta	Vian kvl	Rautalampi	08.06.23	Järvitaimen	3v	273	82	300	306	559	APät.20230607.1514
Mattisen Ranta	Vanttauskoski verkkokassit		30.06.23	Kirjolohi	2v	140	169	1210	430	632	APät.20230630.0919
59,2%				Järvitaimen	3v	820	246	300	306	1 677	
40,8%				Kirjolohi	2v	565	676	1197	430	2 528	

**Hoitoalue: Ossauksen allas**

Istutuspaikan tarkennus	Laitos	Kalakanta	Pvm	Kalalaji	Ikä	Velvoite	Kok.paino	Keskikoot		Vastaa	Numero
						määrä		g	mm	velvoitetta	
						<i>kpl</i>	<i>kg</i>	<i>g</i>	<i>mm</i>	<i>kpl</i>	
Peura	Vanttauskoski verkkokassit		30.06.23	Kirjolohi	2v	88	107	1210	430	400	ORah.20230630.0904
Honkasanmonttu	Vanttauskoski verkkokassit		30.06.23	Kirjolohi	2v	83	100	1210	430	374	ORah.20230630.0906
Lauantairanta	Vian kalanviljelylaitos	Rautalampi	08.06.23	Järvitaimen	3v	253	76	300	306	518	JHyy.20230607.1524
JaatilaSaarenpää	Vian kalanviljelylaitos	Rautalampi	08.06.23	Järvitaimen	3v	250	75	300	306	512	JHyy.20230607.1522
JaatilaSaarenpää	Vanttauskoski verkkokassit		30.06.23	Kirjolohi	2v	88	107	1210	430	400	ORah.20230630.0903
Mäkitiuran ranta	Vanttauskoski verkkokassit		03.07.23	Kirjolohi	2v	83	100	1210	430	374	ORah.20230703.0837
59,5%				Järvitaimen	3v	503	151	300	306	1 030	
40,5%				Kirjolohi	2v	342	414	1210	430	1 548	

**Hoitoalue: Petäjäisen allas**

Istutuspaikan tarkennus	Laitos	Kalakanta	Pvm	Kalalaji	Ikä	Velvoite	Kok.paino	Keskikoot		Vastaa	Numero
						määrä		g	mm	velvoitetta	
						<i>kpl</i>	<i>kg</i>	<i>g</i>	<i>mm</i>	<i>kpl</i>	
Ruikka, Manner-raappanan ranta	Vanttauskoski verkkokassit		03.07.23	Kirjolohi	2v	103	125	1210	430	468	ORah.20230703.0833
Muurola, Uiton ranta	Vanttauskoski verkkokassit		03.07.23	Kirjolohi	2v	103	125	1210	430	468	ORah.20230703.0832
Muurola, Jompio	Vian kalanviljelylaitos	Rautalampi	08.06.23	Järvitaimen	3v	610	183	300	306	1 248	JHyy.20230607.1521
Muurola, Jompio	Vanttauskoski verkkokassit		03.07.23	Kirjolohi	2v	103	125	1210	430	468	ORah.20230703.0827
Raution ranta	Vanttauskoski verkkokassit		03.07.23	Kirjolohi	2v	103	125	1210	430	468	ORah.20230703.0826
59,6%				Järvitaimen	3v	610	183	300	306	1 248	
40,4%				Kirjolohi	2v	413	500	1210	430	1 872	

**Hoitoalue: Valajaisen allas**

Istutuspaikan tarkennus	Laitos	Kalakanta	Pvm	Kalalaji	Ikä	Velvoite	Kok.paino	Keskikoot		Vastaa	Numero
						määrä		g	mm	velvoitetta	
						<i>kpl</i>	<i>kg</i>	<i>g</i>	<i>mm</i>	<i>kpl</i>	
Korvan ranta	Vanttauskoski verkkokassit		03.07.23	Kirjolohi	2v	90	109	1210	430	408	APät.20230703.0814
Kaupungin venelaituri	Vanttauskoski verkkokassit		03.07.23	Kirjolohi	2v	90	109	1210	430	408	APät.20230703.0813
Nivankylän itäpuoli	Vanttauskoski verkkokassit		03.07.23	Kirjolohi	2v	90	109	1210	430	408	APät.20230703.0809
Nivankylän itäpuoli	Vanttauskoski verkkokassit		03.07.23	Kirjolohi	2v	90	109	1210	430	408	APät.20230703.0811
Nivankylän itäpuoli	Vian kalanviljelylaitos	Rautalampi	25.08.23	Järvitaimen	4k	198	91	460	351	613	APät.20230825.0556
Vaaralan puisto	Vanttauskoski verkkokassit		03.07.23	Kirjolohi	2v	90	109	1210	430	408	ORah.20230703.0822
Oikarainen	Vanttauskoski verkkokassit		03.07.23	Kirjolohi	2v	90	109	1210	430	408	ORah.20230703.0821
Oikarainen	Vian kalanviljelylaitos	Rautalampi	25.08.23	Järvitaimen	4k	196	90	460	351	607	APät.20230825.0554
Tikkasenkari	Vanttauskoski verkkokassit		03.07.23	Kirjolohi	2v	90	109	1210	430	408	ORah.20230703.0820
Tikkasenkari	Vian kalanviljelylaitos	Rautalampi	25.08.23	Järvitaimen	4k	196	90	460	351	607	APät.20230825.0552
Viiri, Vuoskuojansuu	Vanttauskoski verkkokassit		03.07.23	Kirjolohi	2v	180	218	1210	430	815	APät.20230703.0806
Viiri, Vuoskuojansuu	Vian kalanviljelylaitos	Rautalampi	25.08.23	Järvitaimen	4k	591	272	460	351	1 833	APät.20230825.0551
59,3%				Järvitaimen	4k	1 180	543	460	351	3 660	
40,7%				Kirjolohi	2v	811	981	1210	430	3 671	

**Hoitoalue: Vanttauksen allas**

Istutuspaikan tarkennus	Laitos	Kalakanta	Pvm	Kalalaji	Ikä	Velvoite	Kok.paino	Keskikoot		Vastaa	Numero
						määrä		g	mm	velvoitetta	
						<i>kpl</i>	<i>kg</i>	<i>g</i>	<i>mm</i>	<i>kpl</i>	
Autti	Vian kvl	Rautalampi	25.08.23	Järvitaimen	4k	870	400	460	351	2 696	ORah.20230825.0558
						870	400	460	351	2 696	

**Hoitoalue: Pirttikosken allas**

Istutuspaikan tarkennus	Laitos	Kalakanta	Pvm	Kalalaji	Ikä	Velvoite	Kok.paino	Keskikoot		Vastaa	Numero
						määrä		g	mm	velvoitetta	
						<i>kpl</i>	<i>kg</i>	<i>g</i>	<i>mm</i>	<i>kpl</i>	
Juujärvi kylänr.	Vian kvl	Rautalampi	25.08.23	Järvitaimen	4k	659	303	460	351	2 042	ORah.20230825.0600
						659	303	460	351	2 042	

**Hoitoalue: Ylä-Kemijoen alue**

Istutuspaikan tarkennus	Laitos	Kalakanta	Pvm	Kalalaji	Ikä	Velvoite	Kok.paino	Keskikoot		Vastaa	Numero
						määrä		g	mm	velvoitetta	
						<i>kpl</i>	<i>kg</i>	<i>g</i>	<i>mm</i>	<i>kpl</i>	
Javarusjoki, Kurkiainen	Vian kvl	Rautalampi	24.08.23	Järvitaimen	4k	546	251	460	351	1 692	APät.20230824.0830
Vuostimo	Vian kvl	Rautalampi	24.08.23	Järvitaimen	4k	272	125	460	351	843	APät.20230824.0832
Pelkosenniemi Perälä	Vian kvl	Rautalampi	24.08.23	Järvitaimen	4k	272	125	460	351	843	JHyy.20230824.0850
Pelkosenniemi Perälä	Vian kvl	Rautalampi	24.08.23	Järvitaimen	4k	546	251	460	351	1 692	APät.20230824.0834
Savukoski	Vian kvl	Kemijoki	09.06.23	Purotaimen	3v	262	123	470	349	839	ORah.20230608.2217
Hihnamaankarin lanssipaiikka	Vian kvl	Kemijoki	09.06.23	Purotaimen	3v	264	124	470	349	846	ORah.20230608.2218
Miekkaojan silta	Vian kvl	Kemijoki	09.06.23	Purotaimen	3v	264	124	470	349	846	ORah.20230608.2220
Martti	Vian kvl	Kemijoki	28.08.23	Purotaimen	4k	244	116	475	347	791	ORah.20230828.0850
Martti Lossinranta	Vian kvl	Kemijoki	09.06.23	Purotaimen	3v	185	87	470	349	593	ORah.20230608.2222
Martti Lossinranta	Vian kvl	Kemijoki	09.06.23	Purotaimen	3v	350	98	280	301	668	ORah.20230609.0941
Pahtakoski	Vian kvl	Kemijoki	09.06.23	Purotaimen	3v	250	70	280	301	477	ORah.20230608.2223
						3 453	1494	433	341	10 130	

**Hoitoalue: Tenniöjoen alue**

Istutuspaikan tarkennus	Laitos	Kalakanta	Pvm	Kalalaji	Ikä	Velvoite	Kok.paino	Keskikoot		Vastaa	Numero
						määrä		g	mm	velvoitetta	
						<i>kpl</i>	<i>kg</i>	<i>g</i>	<i>mm</i>	<i>kpl</i>	
Nousu	Vian kvl	Kemihaara	28.08.23	Purotaimen	3k	177	84	475	347	573	ORah.20230828.0857
Saija	Vian kvl	Kemihaara	28.08.23	Purotaimen	4k	177	84	475	347	573	ORah.20230828.0920
						354	168	475	347	1 146	

**Hoitoalue: Luiri**

Istutuspaikan tarkennus	Laitos	Kalakanta	Pvm	Kalalaji	Ikä	Velvoite	Kok.paino	Keskikoot		Vastaa	Numero
						määrä		g	mm	velvoitetta	
						<i>kpl</i>	<i>kg</i>	<i>g</i>	<i>mm</i>	<i>kpl</i>	
Alaköngäs	Vian kvl	Kemihaara	28.08.23	Purotaimen	3k	280	70	250	261	503	APät.20230828.1015
Tanhua	Vian kvl	Kemihaara	28.08.23	Purotaimen	4k	114	54	475	347	368	APät.20230828.0929
Tanhua	Vian kvl	Kemihaara	28.08.23	Purotaimen	3k	576	144	250	261	1 035	APät.20230828.1008
Lokka	Vian kvl	Kemihaara	28.08.23	Purotaimen	3k	776	194	250	261	1 395	APät.20230828.1011
						1 746	462	265	267	3 301	

**Hoitoalue: Kitinen**

Istutuspaikan tarkennus	Laitos	Kalakanta	Pvm	Kalalaji	Ikä	Velvoite	Kok.paino	Keskikoot		Vastaa	Numero
						määrä		g	mm	velvoitetta	
						<i>kpl</i>	<i>kg</i>	<i>g</i>	<i>mm</i>	<i>kpl</i>	
Kohkonen Keino-oja	Vian kvl	Rautalampi	23.08.23	Järvitaimen	5k	172	122	710	403	887	APät.20230823.0910
Kohkonen Keino-oja	Vian kvl	Rautalampi	23.08.23	Järvitaimen	4k	198	94	475	351	634	APät.20230823.0946
Aska, Pungelman ranta	Vian kvl	Rautalampi	07.06.23	Järvitaimen	3v	361	112	310	306	764	APät.20230606.1144
Aska, Kylälampi	Vian kvl	Rautalampi	07.06.23	Järvitaimen	3v	358	111	310	306	757	APät.20230606.1148
Kurkiaska Helikopterikenttä	Vian kvl	Rautalampi	07.06.23	Järvitaimen	3v	329	102	310	306	696	APät.20230606.1147
Sodankylä	Vian kvl	Rautalampi	08.06.23	Järvitaimen	3v	340	102	300	306	696	APät.20230607.1512
Kelukoski Sattanen	Vian kvl	Rautalampi	07.06.23	Järvitaimen	3v	135	42	310	306	286	APät.20230606.1149
Sattasjoki	Vian kvl	Rautalampi	07.06.23	Järvitaimen	3v	142	44	310	306	300	APät.20230606.1150
Kelukoski Kersilö	Vian kvl	Rautalampi	07.06.23	Järvitaimen	3v	135	42	310	306	286	JHyy.20230606.1138
Matarakoski Kersilö	Vian kvl	Rautalampi	07.06.23	Järvitaimen	3v	139	43	310	306	293	JHyy.20230606.1139
Petkula	Vian kvl	Rautalampi	07.06.23	Järvitaimen	3v	139	43	310	306	293	JHyy.20230606.1140
Vajukoski Niemelänkangas	Vian kvl	Rautalampi	07.06.23	Järvitaimen	3v	339	105	310	306	716	JHyy.20230606.1141
Kurittukoski Ainikkamäki	Vian kvl	Rautalampi	07.06.23	Järvitaimen	3v	335	104	310	306	709	JHyy.20230606.1142
						<b>3 123</b>	<b>1066</b>	<b>341</b>	<b>314</b>	<b>7 317</b>	

**Hoitoalue: Raudanjoen alue**

Istutuspaikan tarkennus	Laitos	Kalakanta	Pvm	Kalalaji	Ikä	Velvoite	Kok.paino	Keskikoot		Vastaa	Numero
						määrä		g	mm	velvoitetta	
						<i>kpl</i>	<i>kg</i>	<i>g</i>	<i>mm</i>	<i>kpl</i>	
Korpikoski	Vanttauskosken kvl	Juutuanjoki	19.06.23	Järvitaimen	1-v	1 278	23	18	118	519	ORah.20230619.1614
Köyryköngäs	Vanttauskosken kvl	Juutuanjoki	19.06.23	Järvitaimen	1-v	1 261	23	18	118	512	ORah.20230619.1610
Majavajoki	Vanttauskosken kvl	Juutuanjoki	19.06.23	Järvitaimen	1-v	507	9	18	118	206	ORah.20230619.1627
Keskiköngäs	Vanttauskosken kvl	Juutuanjoki	19.06.23	Järvitaimen	1-v	761	14	18	118	309	ORah.20230619.1624
Kieliköngäs	Vanttauskosken kvl	Juutuanjoki	19.06.23	Järvitaimen	1-v	1 281	23	18	118	520	ORah.20230619.1620
Käyrämön pitkäkoski	Vanttauskosken kvl	Juutuanjoki	19.06.23	Järvitaimen	1-v	1 268	23	18	118	515	ORah.20230619.1618
						<b>6 356</b>	<b>114</b>	<b>18</b>	<b>118</b>	<b>2 581</b>	

**Hoitoalue: Ounasjoen alue**

Istutuspaikan tarkennus	Laitos	Kalakanta	Pvm	Kalalaji	Ikä	Velvoite	Kok.paino	Keskikoot		Vastaa	Numero
						määrä		g	mm	velvoitetta	
						<i>kpl</i>	<i>kg</i>			<i>kpl</i>	
Tapionkylän silta	Vian kvl	Ounasjoki	31.08.23	Purotaimen	3k	488	100	205	259	719	APät.20230831.0846
Marraskoski	Vian kvl	Ounasjoki	31.08.23	Purotaimen	3k	493	101	205	259	726	APät.20230831.0841
Patokoski	Vian kvl	Ounasjoki	31.08.23	Purotaimen	3k	493	101	205	259	726	APät.20230831.0836
Tolonen	Vian kvl	Ounasjoki	31.08.23	Purotaimen	3k	488	100	205	259	719	APät.20230831.0829
Jääskö	Vian kvl	Ounasjoki	31.08.23	Purotaimen	3k	488	100	205	259	719	APät.20230831.0828
Lohiniva	Vian kvl	Ounasjoki	30.08.23	Purotaimen	3k	488	100	205	259	719	APät.20230830.0908
Helppi	Vian kvl	Ounasjoki	30.08.23	Purotaimen	3k	488	100	205	259	719	APät.20230830.0911
Alakylä	Vian kvl	Ounasjoki	30.08.23	Purotaimen	3k	488	100	205	259	719	APät.20230830.0913
Kaukonen	Vian kvl	Ounasjoki	30.08.23	Purotaimen	3k	493	101	205	259	726	APät.20230830.0915
Sapakko-oja	Vian kvl	Ounasjoki	30.08.23	Purotaimen	3k	493	101	205	259	726	ORah.20230830.0855
Kiistala	Vian kvl	Ounasjoki	30.08.23	Purotaimen	3k	493	101	205	259	726	APät.20230830.0917
Köngäs	Vian kvl	Ounasjoki	30.08.23	Purotaimen	3k	493	101	205	259	726	ORah.20230830.0857
Tepasto	Vian kvl	Ounasjoki	30.08.23	Purotaimen	3k	493	101	205	259	726	ORah.20230830.0900
Käkkälöjoki	Vian kvl	Ounasjoki	30.08.23	Purotaimen	3k	493	101	205	259	726	ORah.20230830.0902
Hetta	Vian kvl	Ounasjoki	30.08.23	Purotaimen	3k	493	101	205	259	726	ORah.20230830.0905
						<b>7 361</b>	<b>1509</b>	<b>205</b>	<b>259</b>	<b>10 848</b>	

## LIITE 2.5 KeJo Kemijoen kalanistutusvelvoite Siika ja vaihtokalat hoitoalueittain

Hoitoalue: Isohaaran allas

Istutuspaikan tarkennus	Kasvattaja	Laitos	Kalakanta	Pvm	Kalalaji	Ikä	Velvoite	Kok.paino	Keskikoot		Vastaa	Numero
							määrä		g	mm	velvoitetta	
							<i>kpl</i>	<i>kg</i>	<i>g</i>	<i>mm</i>	<i>kpl</i>	
Lautiosaari, Pöyhön ranta	NAKA Oy	Vanttauskoski		19.06.23	Kirjolohi	2v	206	260	1260	430	10 507	APät.20230619.0809
Lautiosaari, Pöyhön ranta	NAKA Oy	Vanttauskoski		22.06.23	Kirjolohi	2v	111	130	1170	430	5 253	JHyy.20230622.0856
Lautiosaari, Pöyhön ranta	NAKA Oy	Vanttauskoski		18.08.23	Kirjolohi	3k	165	195	1180	430	7 880	ORah.20230817.1514
Hirmula	NAKA Oy	Vanttauskoski		19.06.23	Kirjolohi	2v	310	390	1260	430	15 760	APät.20230619.0813
Hirmula	NAKA Oy	Vanttauskoski		18.08.23	Kirjolohi	3k	165	195	1180	430	7 880	ORah.20230817.1512
Ilmolan koulun ranta	NAKA Oy	Vanttauskoski		19.06.23	Kirjolohi	2v	310	390	1260	430	15 760	JHyy.20230619.0824
Ilmolan koulun ranta	NAKA Oy	Vanttauskoski		18.08.23	Kirjolohi	3k	165	195	1180	430	7 880	APät.20230817.1508
Maula	NAKA Oy	Vanttauskoski		19.06.23	Kirjolohi	2v	103	130	1260	430	5 253	JHyy.20230619.0817
Maula	NAKA Oy	Vanttauskoski		18.08.23	Kirjolohi	3k	85	100	1180	430	4 041	APät.20230817.1509
Törmä	NAKA Oy	Vanttauskoski		19.06.23	Kirjolohi	2v	103	130	1260	430	5 253	JHyy.20230619.0818
Törmä	NAKA Oy	Vanttauskoski		22.06.23	Kirjolohi	2v	111	130	1170	430	5 253	JHyy.20230622.0854
Törmä	NAKA Oy	Vanttauskoski		18.08.23	Kirjolohi	3k	81	95	1180	430	3 839	APät.20230817.1510
65,5%					Kirjolohi	2v	1 254	1560	1250	430	63 039	
34,5%					Kirjolohi	3k	661	780	1180	430	31 520	



Hoitoalue: Taivalkosken allas

Istutuspaikan tarkennus	Kasvattaja	Laitos	Kalakanta	Pvm	Kalalaji	Ikä	Velvoite	Kok.paino	Keskikoot		Vastaa	Numero
							määrä		g	mm	velvoitetta	
							<i>kpl</i>	<i>kg</i>	<i>g</i>	<i>mm</i>	<i>kpl</i>	
Ylipaakkolan itäpuoli	NAKA Oy	Vanttauskoski		15.06.23	Kirjolohi	2v	246	303	1230	430	12 244	ORah.20230614.1807
Ylipaakkolan länsipuoli	NAKA Oy	Vanttauskoski		15.06.23	Kirjolohi	2v	246	303	1230	430	12 244	ORah.20230614.1808
Ylipaakkolan länsipuoli	NAKA Oy	Vanttauskoski		17.08.23	Kirjolohi	3k	257	303	1180	430	12 244	ORah.20230817.0752
Tervola lossinranta itäpuoli	NAKA Oy	Vanttauskoski		17.08.23	Kirjolohi	3k	257	303	1180	430	12 244	APät.20230817.0754
Tervola lossinranta länsipuoli	NAKA Oy	Vanttauskoski		13.06.23	Kirjolohi	2v	255	302	1185	430	12 204	ORah.20230613.0904
Tervola lossinranta länsipuoli	NAKA Oy	Vanttauskoski		22.06.23	Kirjolohi	2v	260	304	1170	430	12 285	JHyy.20230622.0849
Tervola lossinranta länsipuoli	NAKA Oy	Vanttauskoski		22.06.23	Kirjolohi	2v	258	302	1170	430	12 204	APät.20230622.0913
Tervola lossinranta länsipuoli	NAKA Oy	Vanttauskoski		17.08.23	Kirjolohi	3k	257	303	1180	430	12 244	APät.20230817.0753
Tervola kirkonkylä	NAKA Oy	Vanttauskoski		13.06.23	Kirjolohi	2v	257	304	1185	430	12 285	ORah.20230613.0906
Mattisen Ranta	NAKA Oy	Vanttauskoski		13.06.23	Kirjolohi	2v	257	304	1185	430	12 285	APät.20230613.0859
Mattisen Ranta	NAKA Oy	Vanttauskoski		17.08.23	Kirjolohi	3k	127	150	1180	430	6 062	ORah.20230817.0751
Louesaari Poikki-oja	NAKA Oy	Vanttauskoski		13.06.23	Kirjolohi	2v	255	302	1185	430	12 204	APät.20230613.0857
Louesaari Poikki-oja	NAKA Oy	Vanttauskoski		17.08.23	Kirjolohi	3k	130	153	1180	430	6 183	ORah.20230817.0751
66,4%					Kirjolohi	2v	2 033	2424	1250	430	97 955	
33,6%					Kirjolohi	3k	1 027	1212	1180	430	48 977	

**Hoitoalue: Ossauksen allas**

Istutuspaikan tarkennus	Kasvattaja	Laitos	Kalakanta	Pvm	Kalalaji	Ikä	Velvoite	Kok.paino	Keskikoot		Vastaa	Numero
							määrä		g	mm	velvoitetta	
							<i>kpl</i>	<i>kg</i>	<i>g</i>	<i>mm</i>	<i>kpl</i>	
Uiton ranta	NAKA Oy	Vanttauskoski		12.06.23	Kirjolohi	2v	251	298	1185	430	12 042	APät.20230612.0901
Uiton ranta	NAKA Oy	Vanttauskoski		15.08.23	Kirjolohi	3k	149	186	1250	430	7 516	APät.20230815.0747
Koivun uimaranta	NAKA Oy	Vanttauskoski		15.08.23	Kirjolohi	3k	149	186	1250	430	7 516	APät.20230815.0746
Peura	NAKA Oy	Vanttauskoski		12.06.23	Kirjolohi	2v	126	149	1185	430	6 021	APät.20230612.0918
Ryynäsenniemi	NAKA Oy	Vanttauskoski		12.06.23	Kirjolohi	2v	127	150	1185	430	6 062	APät.20230612.0900
Honkasenmonttu	NAKA Oy	Vanttauskoski		12.06.23	Kirjolohi	2v	126	149	1185	430	6 021	APät.20230612.0859
Lauantairanta	NAKA Oy	Vanttauskoski		12.06.23	Kirjolohi	2v	251	298	1185	430	12 042	ORah.20230612.0851
Lauantairanta	NAKA Oy	Vanttauskoski		15.08.23	Kirjolohi	3k	149	186	1250	430	7 516	APät.20230815.0745
Jaatilasaarenpää	NAKA Oy	Vanttauskoski		12.06.23	Kirjolohi	2v	127	150	1185	430	6 062	ORah.20230612.0846
Jaatilasaarenpää	NAKA Oy	Vanttauskoski		15.08.23	Kirjolohi	3k	149	186	1250	430	7 516	APät.20230815.0744
Mäkitiuran ranta	NAKA Oy	Vanttauskoski		12.06.23	Kirjolohi	2v	251	298	1185	430	12 042	ORah.20230612.0849
67,9%					Kirjolohi	2v	1 259	1492	1185	430	60 292	
32,1%					Kirjolohi	3k	595	744	1250	430	30 064	

**Hoitoalue: Petäjäisen allas**

Istutuspaikan tarkennus	Kasvattaja	Laitos	Kalakanta	Pvm	Kalalaji	Ikä	Velvoite	Kok.paino	Keskikoot		Vastaa	Numero
							määrä		g	mm	velvoitetta	
							<i>kpl</i>	<i>kg</i>	<i>g</i>	<i>mm</i>	<i>kpl</i>	
Ruikka, Manner-raappanan ranta	NAKA Oy	Vanttauskoski		15.06.23	Kirjolohi	2v	366	450	1230	430	18 185	APät.20230614.1800
Ruikka, Manner-raappanan ranta	NAKA Oy	Vanttauskoski		16.08.23	Kirjolohi	3k	92	112	1220	430	4 526	ORah.20230816.0751
Ruikka, Manner-raappanan ranta	NAKA Oy	Vanttauskoski		17.08.23	Kirjolohi	3k	95	112	1180	430	4 526	ORah.20230817.0750

Muurola, Jänkälän ranta	NAKA Oy	Vanttauskoski	15.06.23	Kirjolohi	2v	122	150	1230	430	6 062	ORah.20230614.1804
Muurola, Uiton r.	NAKA Oy	Vanttauskoski	13.06.23	Kirjolohi	2v	127	150	1185	430	6 062	APät.20230613.0856
Muurola, Uiton r.	NAKA Oy	Vanttauskoski	13.06.23	Kirjolohi	2v	127	150	1185	430	6 062	ORah.20230613.0902
Muurola, Uiton r.	NAKA Oy	Vanttauskoski	15.08.23	Kirjolohi	3k	179	224	1250	430	9 052	JHyy.20230815.0803
Muurola, Jompio	NAKA Oy	Vanttauskoski	15.06.23	Kirjolohi	2v	244	300	1230	430	12 123	APät.20230614.1758
Muurola, Jompio	NAKA Oy	Vanttauskoski	27.06.23	Kirjolohi	2v	128	150	1170	430	6 062	JHyy.20230627.0725
Muurola, Jompio	NAKA Oy	Vanttauskoski	15.08.23	Kirjolohi	3k	179	224	1250	430	9 052	JHyy.20230815.0801
Raution ranta	NAKA Oy	Vanttauskoski	22.06.23	Kirjolohi	2v	256	300	1170	430	12 123	APät.20230622.0911
Raution ranta	NAKA Oy	Vanttauskoski	15.08.23	Kirjolohi	3k	90	112	1250	430	4 526	APät.20230815.0743
Valajaisen alap. lisakinperä	NAKA Oy	Vanttauskoski	22.06.23	Kirjolohi	2v	128	150	1170	430	6 062	APät.20230622.0908
Valajaisen alap. lisakinperä	NAKA Oy	Vanttauskoski	15.08.23	Kirjolohi	3k	90	112	1250	430	4 526	JHyy.20230815.0800
67,4%				Kirjolohi	2v	1 498	1800	1200	430	72 741	
32,6%				Kirjolohi	3k	724	896	1237	430	36 208	

#### Hoitoalue: Valajaisen allas

Istutuspaikan tarkennus	Kasvattaja	Laitos	Kalakanta	Pvm	Kalalaji	Ikä	Velvoite määrä	Kok.paino	Keskikoot	Vastaa velvoitetta	Numero
							<i>kpl</i>	<i>kg</i>	<i>g</i>	<i>mm</i>	<i>kpl</i>
Alakorkalo	NAKA Oy	Vanttauskoski	22.06.23	Kirjolohi	2v	129	151	1170	430	6 102	JHyy.20230622.0839
Alakorkalo	NAKA Oy	Vanttauskoski	16.08.23	Kirjolohi	3k	139	169	1220	430	6 829	ORah.20230816.0749
Korvan ranta	NAKA Oy	Vanttauskoski	22.06.23	Kirjolohi	2v	137	160	1170	430	6 466	APät.20230622.0902
Rovaniemi, Heinäkivi	NAKA Oy	Vanttauskoski	12.06.23	Kirjolohi	2v	229	271	1185	430	10 951	ORah.20230611.2214
Rovaniemi, Heinäkivi	NAKA Oy	Vanttauskoski	22.06.23	Kirjolohi	2v	137	160	1170	430	6 466	APät.20230622.0905
Rovaniemi, Heinäkivi	NAKA Oy	Vanttauskoski	16.08.23	Kirjolohi	3k	139	169	1220	430	6 829	ORah.20230816.0748
Kaupungin venelaituri	NAKA Oy	Vanttauskoski	13.06.23	Kirjolohi	2v	230	272	1185	430	10 992	ORah.20230612.1819

Kaupungin venelaituri	NAKA Oy	Vanttauskoski		22.06.23	Kirjolohti	2v	410	480	1170	430	19 397	APät.20230622.0900
Kaupungin venelaituri	NAKA Oy	Vanttauskoski		16.08.23	Kirjolohti	3k	139	169	1220	430	6 829	ORah.20230816.0747
Nivankylän itäpuoli	NAKA Oy	Vanttauskoski		13.06.23	Kirjolohti	2v	229	271	1185	430	10 951	ORah.20230612.1820
Nivankylän itäpuoli	NAKA Oy	Vanttauskoski		16.08.23	Kirjolohti	3k	139	169	1220	430	6 829	ORah.20230816.0746
Nivankylän itäpuoli	Voimalohti Oy	Järvijärvinen	Luirojoki	11.10.23	Vaellussiika	1k	2 769	18	7	103	2 769	JHyy.20231011.1400
Vaaralan puisto	NAKA Oy	Vanttauskoski		12.06.23	Kirjolohti	2v	230	272	1185	430	10 992	ORah.20230611.2213
Olkkakoski	NAKA Oy	Vanttauskoski		12.06.23	Kirjolohti	2v	114	135	1185	430	5 455	ORah.20230611.2212
Olkkakoski	NAKA Oy	Vanttauskoski		16.08.23	Kirjolohti	3k	139	169	1220	430	6 829	ORah.20230816.0744
Oikarainen	NAKA Oy	Vanttauskoski		12.06.23	Kirjolohti	2v	230	272	1185	430	10 992	APät.20230611.2211
Oikarainen	NAKA Oy	Vanttauskoski		16.08.23	Kirjolohti	3k	139	169	1220	430	6 829	ORah.20230816.0743
Tikkasenkari	NAKA Oy	Vanttauskoski		12.06.23	Kirjolohti	2v	344	408	1185	430	16 487	APät.20230611.2151
Tikkasenkari	NAKA Oy	Vanttauskoski		16.08.23	Kirjolohti	3k	139	169	1220	430	6 829	ORah.20230816.0743
Tennilä	NAKA Oy	Vanttauskoski		13.06.23	Kirjolohti	2v	344	408	1185	430	16 487	APät.20230612.1817
Viiri, Vuoskuojansuu	NAKA Oy	Vanttauskoski		13.06.23	Kirjolohti	2v	230	272	1185	430	10 992	APät.20230612.1816
Viiri, Vuoskuojansuu	NAKA Oy	Vanttauskoski		16.08.23	Kirjolohti	3k	277	338	1220	430	13 659	ORah.20230816.0741
Viiri, Vuoskuojansuu	Voimalohti Oy	Siekuvuoma	Luirojoki	22.09.23	Vaellussiika	1k	17 699	100	6	97	17 699	JHyy.20230922.1211
Viiri, Puurosen ranta	NAKA Oy	Vanttauskoski		13.06.23	Kirjolohti	2v	114	135	1185	430	5 455	ORah.20230612.1818
12,5%					Kirjolohti	2v	3 105	3667	1181	430	148 185	
5,0%					Kirjolohti	3k	1 247	1521	1220	430	61 462	
82,5%					Vaellussiika	1k	20 468	118	6	98	20 468	

Hoitoalue: Vanttauksen allas

Istutuspaikan tarkennus	Kasvattaja	Laitos	Kalakanta	Pvm	Kalalaji	Ikä	Velvoite	Kok.paino	Keskikoot		Vastaa	Numero
							määrä		g	mm	velvoitetta	
							<i>kpl</i>	<i>kg</i>	<i>g</i>	<i>mm</i>	<i>kpl</i>	
Vanttausjokisuu	NAKA Oy	Vanttauskoski		15.06.23	Kirjolohi	2v	177	218	1230	430	8 809	ORah.20230614.1802
Pekkalan lossinranta	NAKA Oy	Vanttauskoski		14.06.23	Kirjolohi	2v	183	218	1190	430	8 809	APät.20230614.0609
Pekkalan lossinranta	NAKA Oy	Vanttauskoski		16.08.23	Kirjolohi	3k	92	112	1220	430	4 526	APät.20230816.0740
Juotas	NAKA Oy	Vanttauskoski		14.06.23	Kirjolohi	2v	183	218	1190	430	8 809	ORah.20230614.0617
Juotas	NAKA Oy	Vanttauskoski		16.08.23	Kirjolohi	3k	92	112	1220	430	4 526	APät.20230816.0736
Auttin purkupaikka	NAKA Oy	Vanttauskoski		14.06.23	Kirjolohi	2v	183	218	1190	430	8 809	APät.20230614.0611
Auttin purkupaikka	NAKA Oy	Vanttauskoski		16.08.23	Kirjolohi	3k	92	112	1220	430	4 526	APät.20230816.0739
Kauneuspadon yläpuoli	NAKA Oy	Vanttauskoski		14.06.23	Kirjolohi	2v	92	109	1190	430	4 405	APät.20230614.0610
Kauneuspadon yläpuoli	NAKA Oy	Vanttauskoski		14.06.23	Kirjolohi	2v	92	109	1190	430	4 405	ORah.20230614.0620
Kauneuspadon yläpuoli	NAKA Oy	Vanttauskoski		16.08.23	Kirjolohi	3k	92	112	1220	430	4 526	APät.20230816.0738
Auttijyrhämän perä	NAKA Oy	Vanttauskoski		14.06.23	Kirjolohi	2v	183	218	1190	430	8 809	ORah.20230614.0619
Auttijyrhämän perä	NAKA Oy	Vanttauskoski		16.08.23	Kirjolohi	3k	92	112	1220	430	4 526	APät.20230816.0737
Auttijyrhämän perä	Voimalohi Oy	Järvijärvinen	Luirojoki	02.10.23	Vaellussiika	1k	19 672	120	6	103	19 672	JHyy.20231002.1309
5,2%					Kirjolohi	2v	1 093	1308	1196	430	52 855	
2,2%					Kirjolohi	3k	459	560	1220	430	22 630	
92,7%					Vaellussiika	1k	19 672	120	6	103	19 672	

**Hoitoalue: Pirttikosken allas**

Istutuspaikan tarkennus	Kasvattaja	Laitos	Kalakanta	Pvm	Kalalaji	Ikä	Velvoite	Kok.paino	Keskikoot		Vastaa	Numero
							määrä		g	mm	velvoitetta	
							<i>kpl</i>	<i>kg</i>	<i>g</i>	<i>mm</i>	<i>kpl</i>	
Voimalan yläpuoli	NAKA Oy	Vanttauskoski		15.06.23	Kirjolohi	2v	244	300	1230	430	12 123	ORah.20230614.1803
Voimalan yläpuoli	NAKA Oy	Vanttauskoski		16.08.23	Kirjolohi	3k	130	158	1220	430	6 385	APät.20230816.0753
Juujärvi kylänranta	NAKA Oy	Vanttauskoski		15.06.23	Kirjolohi	2v	268	330	1230	430	13 335	APät.20230614.1754
Juujärvi kylänranta	NAKA Oy	Vanttauskoski		16.08.23	Kirjolohi	3k	87	106	1220	430	4 283	APät.20230816.0757
Juujärvi kylänranta	Voimalohi Oy	Järvijärvinen	Luirojoki	02.10.23	Vaellussiika	1k	13 115	80	6	103	13 115	JHyy.20231002.1311
Seitakorvan alakanava	NAKA Oy	Vanttauskoski		15.06.23	Kirjolohi	2v	268	330	1230	430	13 335	APät.20230614.1756
Seitakorvan alakanava	NAKA Oy	Vanttauskoski		16.08.23	Kirjolohi	3k	172	210	1220	430	8 486	APät.20230816.0755
5,5%					Kirjolohi	2v	780	960	1230	430	38 793	
2,7%					Kirjolohi	3k	389	474	1220	430	19 154	
91,8%					Vaellussiika	1k	13 115	80	6	103	13 115	

**Hoitoalue: Ylä-Kemijoen alue**

Istutuspaikan tarkennus	Kasvattaja	Laitos	Kalakanta	Pvm	Kalalaji	Ikä	Velvoite	Kok.paino	Keskikoot		Vastaa	Numero
							määrä		g	mm	velvoitetta	
							<i>kpl</i>	<i>kg</i>	<i>g</i>	<i>mm</i>	<i>kpl</i>	
Jounilanranta	NAKA Oy	Vanttauskoski		21.06.23	Kirjolohi	2v	136	171	1260	430	6 910	APät.20230621.1737
Javarusjokisuu	NAKA Oy	Vanttauskoski		14.06.23	Kirjolohi	2v	431	513	1190	430	20 730	ORah.20230614.0623
Tapioniemi	NAKA Oy	Vanttauskoski		14.08.23	Kirjolohi	3k	252	315	1250	430	12 729	JHyy.20230814.0928
Sahan ranta	NAKA Oy	Vanttauskoski		27.06.23	Kirjolohi	2v	145	170	1170	430	6 870	APät.20230627.0720
Vuostimo	NAKA Oy	Vanttauskoski		14.06.23	Kirjolohi	2v	287	342	1190	430	13 820	ORah.20230614.0626
Vuostimo	NAKA Oy	Vanttauskoski		21.06.23	Kirjolohi	2v	136	171	1260	430	6 910	APät.20230620.1618
Vuostimo	NAKA Oy	Vanttauskoski		14.08.23	Kirjolohi	3k	144	180	1250	430	7 274	JHyy.20230814.0925
Pelkosenniemi Uimaranta	NAKA Oy	Vanttauskoski		14.06.23	Kirjolohi	2v	133	164	1230	430	6 627	APät.20230614.0613
Pelkosenniemi Uimaranta	NAKA Oy	Vanttauskoski		14.08.23	Kirjolohi	3k	99	124	1250	430	5 011	APät.20230814.0717
Lapinniemi	NAKA Oy	Vanttauskoski		14.06.23	Kirjolohi	2v	276	328	1190	430	13 254	APät.20230614.0614

Lapinniemi	NAKA Oy	Vanttauskoski		27.06.23	Kirjolohti	2v	139	163	1170	430	6 587	APät.20230627.0718
Lapinniemi	NAKA Oy	Vanttauskoski		14.08.23	Kirjolohti	3k	99	124	1250	430	5 011	APät.20230814.0716
Kairalan silta	NAKA Oy	Vanttauskoski		14.06.23	Kirjolohti	2v	189	232	1230	430	9 375	APät.20230614.0615
Kairalan silta	NAKA Oy	Vanttauskoski		14.06.23	Kirjolohti	2v	81	96	1190	430	3 879	APät.20230614.1154
Kairalan silta	NAKA Oy	Vanttauskoski		14.08.23	Kirjolohti	3k	99	124	1250	430	5 011	APät.20230814.0715
Kairalan silta	Voimalohi Oy	Siekuvuoma	Luirojoki	16.09.23	Vaellussiika	1k	13 500	74	5	97	13 500	JHyy.20230916.0903
Pelkosenniemi												
Perälä	Voimalohi Oy	Lintulampi	Kemijoki	20.09.23	Harjus	1k	2 151	20	10	113	10 002	JHyy.20230920.0816
Savukoski	Voimalohi Oy	Siekuvuoma	Luirojoki	16.09.23	Vaellussiika	1k	10 000	55	5	97	10 000	JHyy.20230916.0902
Savukoski	Voimalohi Oy	Lintulampi	Kemijoki	21.09.23	Harjus	1k	7 579	72	10	113	35 242	JHyy.20230921.0708
Miekkaojan silta	Sarrion taimen	Ketolan kvl	Kemijoki	10.10.23	Harjus	1k	5 527	43	8	109	19 344	APät.20231010.1227
Martti	Voimalohi Oy	Siekuvuoma	Kemijoki	16.09.23	Vaellussiika	1k	10 000	55	5	97	10 000	JHyy.20230916.0900
Martti	Voimalohi Oy	Lintulampi	Kemijoki	21.09.23	Harjus	1k	8 602	82	10	113	39 999	JHyy.20230921.0707
Martti	Sarrion taimen	Ketolan kvl	Kemijoki	10.10.23	Harjus	1k	4 619	40	9	113	21 478	APät.20231010.1237
Martti	Sarrion taimen	Ketolan kvl	Kemijoki	10.10.23	Harjus	1k	1 854	13	7	105	6 489	APät.20231010.1301
Pahtakoski	Voimalohi Oy	Lintulampi	Kemijoki	27.09.23	Harjus	1k	10 417	100	10	113	48 438	JHyy.20230927.1424
0,4%					Harjus	1k	40 749	370	9	112	180 992	
49,3%					Kirjolohti	2v	1 953	2350	1230	430	94 962	
50,1%					Kirjolohti	3k	694	867	1250	430	35 036	
0,2%					Vaellussiika	1k	33 500	183	5	97	33 500	

#### Hoitoalue: Tenniöjoki

Istutuspaikan tarkennus	Kasvattaja	Laitos	Kalakanta	Pvm	Kalalaji	Ikä	Velvoite määrä	Kok.paino	Keskikoot	Vastaa velvoitetta	Numero	
							<i>kpl</i>	<i>kg</i>	<i>g</i>	<i>mm</i>	<i>kpl</i>	
Nousu	Voimalohi Oy	Siekuvuoma	Luirojoki	16.09.23	Vaellussiika	1k	3 000	16	5	97	3 000	JHyy.20230916.0853
Nousu	Voimalohi Oy	Lintulampi	Kemijoki	21.09.23	Harjus	1k	3 621	34	10	113	16 838	JHyy.20230921.0706
Saija	Voimalohi Oy	Siekuvuoma	Luirojoki	16.09.23	Vaellussiika	1k	3 000	16	5	97	3 000	JHyy.20230916.0851
Saija	Voimalohi Oy	Lintulampi	Kemijoki	21.09.23	Harjus	1k	3 621	34	10	113	16 838	JHyy.20230921.0706
54,7%					Harjus		7 242	69	10	113	33 676	
45,3%					Vaellussiika		6 000	33	5	97	6 000	

**Hoitoalue: Luiro**

Istutuspaikan tarkennus	Kasvattaja	Laitos	Kalakanta	Pvm	Kalalaji	Ikä	Velvoite	Kok.paino	Keskikoot		Vastaa	Numero
							määrä		g	mm	velvoitetta	
							<i>kpl</i>	<i>kg</i>	<i>g</i>	<i>mm</i>	<i>kpl</i>	
Luiro Alaköngäs	Voimalohi Oy	Lintulampi	Kemijoki	20.09.23	Harjus	1k	3 762	36	10	113	17 493	JHyy.20230920.0820
Tanhua Luiron silta	NAKA Oy	Vanttauskoski		21.06.23	Kirjolohi	2v	329	415	1260	430	16 770	ORah.20230620.1624
Tanhua Luiron silta	Voimalohi Oy	Lintulampi	Kemijoki	20.09.23	Harjus	1k	4 800	46	10	113	22 320	JHyy.20230920.0813
Lokka Vuoltinen	Voimalohi Oy	Lintulampi	Kemijoki	20.09.23	Harjus	1k	4 800	46	10	113	22 320	JHyy.20230920.0814
Lokan padon alap.	NAKA Oy	Vanttauskoski		21.06.23	Kirjolohi	2v	329	415	1260	430	16 770	APät.20230620.1620
95,3%					Harjus		13 362	127	10	113	62 133	
4,7%					Kirjolohi		659	830	1260	430	33 540	

**Hoitoalue: Kitinen**

Istutuspaikan tarkennus	Kasvattaja	Laitos	Kalakanta	Pvm	Kalalaji	Ikä	Velvoite	Kok.paino	Keskikoot		Vastaa	Numero
							määrä		g	mm	velvoitetta	
							<i>kpl</i>	<i>kg</i>	<i>g</i>	<i>mm</i>	<i>kpl</i>	
Kairalan silta	NAKA Oy	Vanttauskoski		20.06.23	Kirjolohi	2v	124	156	1260	430	6 304	JHyy.20230619.1613
Kairalan silta	Voimalohi Oy	Lintulampi	Kemijoki	20.09.23	Harjus	1k	1 376	13	10	113	6 398	JHyy.20230920.0818
Kohkonen Voimalan yläpuoli	NAKA Oy	Vanttauskoski		20.06.23	Kirjolohi	2v	187	236	1260	430	9 537	JHyy.20230620.1613
Kohkonen Suvanto	NAKA Oy	Vanttauskoski		20.06.23	Kirjolohi	2v	186	234	1260	430	9 456	JHyy.20230619.1614
Kohkonen Suvanto	Voimalohi Oy	Järvijärvinen	Luirojoki	23.09.23	Vaellussiika	1k	26 797	164	6	103	26 797	JHyy.20230923.1055
Kohkonen Ahmaniva	NAKA Oy	Vian kvl	Rautal.	23.08.23	Järvitaimen	4k	539	256	475	351	18 637	APät.20230823.0954
Räkkiluoston venevalkama	NAKA Oy	Vian kvl	Rautal.	24.08.23	Järvitaimen	4k	557	256	460	351	18 637	JHyy.20230824.0839
Aska, Vikevinniva	NAKA Oy	Vanttauskoski		20.06.23	Kirjolohi	2v	187	235	1260	430	9 496	ORah.20230619.1634
Kohkonen Voimalan alapuoli	NAKA Oy	Vanttauskoski		20.06.23	Kirjolohi	2v	187	236	1260	430	9 537	ORah.20230619.1635



Kurkiaska Aska, Helikopterikenttä	NAKA Oy	Vian kvl	Rautal.	23.08.23	Järvitaimen	5k	152	108	710	403	8 489	JHyy.20230823.0835
Kurkiaska Aska, Kylälampi	NAKA Oy	Vanttauskoski		16.06.23	Kirjolohti	2v	226	276	1220	430	11 153	APät.20230615.1804
Kurkiaska Sodankylä	NAKA Oy	Vanttauskoski		16.06.23	Kirjolohti	2v	113	138	1220	430	5 577	ORah.20230615.1809
Kurkiaska Sodankylä	NAKA Oy	Vanttauskoski		20.06.23	Kirjolohti	2v	110	138	1260	430	5 577	ORah.20230619.1636
Kurkiaska Sodankylä	NAKA Oy	Vian kvl	Rautal.	23.08.23	Järvitaimen	5k	152	108	710	403	8 489	JHyy.20230823.0842
Kurkiaska Sodankylä	Voimalohi Oy	Järvijärvinen	Luirojoki	07.10.23	Vaellussiika	1k	11 111	70	6	103	11 111	JHyy.20231007.1156
Kelukoski Sattanen	NAKA Oy	Vanttauskoski		16.06.23	Kirjolohti	2v	78	95	1220	430	3 839	APät.20230615.1805
Sattasjoki	NAKA Oy	Vian kvl	Rautal.	21.08.23	Järvitaimen	5k	137	97	710	403	7 624	JHyy.20230821.0853
Kelukoski Kersilö	NAKA Oy	Vanttauskoski		16.06.23	Kirjolohti	2v	78	95	1220	430	3 839	APät.20230615.1807
Kelukoski Kersilö	NAKA Oy	Vian kvl	Rautal.	23.08.23	Järvitaimen	5k	137	97	710	403	7 624	JHyy.20230823.0847
Kelukoski Kersilö	Voimalohi Oy	Järvijärvinen	Luirojoki	25.09.23	Vaellussiika	1k	6 557	40	6	103	6 557	JHyy.20230925.1618
Matarakoski Kersilö	NAKA Oy	Vanttauskoski		16.06.23	Kirjolohti	2v	105	128	1220	430	5 172	APät.20230615.1806
Matarakoski Kersilö	NAKA Oy	Vian kvl	Rautal.	22.08.23	Järvitaimen	5k	82	58	710	403	4 559	APät.20230822.0828
Matarakoski Petkula	NAKA Oy	Vian kvl	Rautal.	22.08.23	Järvitaimen	5k	80	57	710	403	4 480	APät.20230822.0837
Petkula, Harjun ranta	NAKA Oy	Vanttauskoski		16.06.23	Kirjolohti	2v	104	127	1220	430	5 132	ORah.20230615.1810
Vajukoski Ylä- postojokisuu	NAKA Oy	Vanttauskoski		18.08.23	Kirjolohti	3k	131	155	1180	430	6 264	APät.20230817.1506
Peurasaaren lanssi	NAKA Oy	Vian kvl	Rautal.	22.08.23	Järvitaimen	5k	204	145	710	403	11 397	JHyy.20230822.0905
Kurittukosken allas	NAKA Oy	Vian kvl	Rautal.	21.08.23	Järvitaimen	5k	331	235	710	403	18 471	APät.20230821.0906
Kurittukosken allas	Voimalohi Oy	Järvijärvinen	Luirojoki	23.09.23	Vaellussiika	1k	6 200	38	6	103	6 200	JHyy.20230923.1057
2,4%					Harjus		1 376	13	10	113	6 398	
4,2%					Järvitaimen		2 370	1417	598	379	108 407	
3,2%					Kirjolohti		1 816	2249	1239	430	90 883	
90,1%					Vaellussiika		50 666	312	6	103	50 666	

**Hoitoalue: Raudanjoen alue**

Istutuspaikan tarkennus	Kasvattaja	Laitos	Kalakanta	Pvm	Kalalaji	Ikä	Velvoite	Kok.paino	Keskikoot		Vastaa	Numero
							määrä		g	mm	velvoitetta	
							<i>kpl</i>	<i>kg</i>	<i>g</i>	<i>mm</i>	<i>kpl</i>	
Alanampa 4-tien levike	Voimalohi Oy	Lintulampi	Kemijoki	25.09.23	Harjus	1k	3 861	37	10	113	17 954	JHyy.20230925.1629
Ylinampajärvi	Voimalohi Oy	Lintulampi	Kemijoki	25.09.23	Harjus	1k	3 863	37	10	113	17 963	JHyy.20230925.1628
Vikajoki Kieliköngäs	Voimalohi Oy	Lintulampi	Kemijoki	25.09.23	Harjus	1k	3 885	37	10	113	18 065	JHyy.20230925.1632
Raudanjoen kylä	NAKA Oy	Vanttauskoski		21.06.23	Kirjolohi	2v	206	260	1260	430	10 507	ORah.20230620.1622
Raudanjoen kylä	NAKA Oy	Vanttauskoski		27.06.23	Kirjolohi	2v	221	258	1170	430	10 426	APät.20230627.0717
96,5%					Harjus		11 609	110	10	113	53 982	
3,5%					Kirjolohi		427	518	1214	430	20 933	

**Hoitoalue: Ounasjoen alue**

Istutuspaikan tarkennus	Kasvattaja	Laitos	Kalakanta	Pvm	Kalalaji	Ikä	Velvoite	Kok.paino	Keskikoot		Vastaa	Numero
							määrä		g	mm	velvoitetta	
							<i>kpl</i>	<i>kg</i>	<i>g</i>	<i>mm</i>	<i>kpl</i>	
Tapionkylän silta	Voimalohi Oy	Siekuvuoma	Luirojoki	16.09.23	Vaellussiika	1k	3 986	22	5	97	3 986	ORah.20230917.1355
Tapionkylän silta	Voimalohi Oy	Lintulampi	Kemijoki	20.09.23	Harjus	1k	3 707	35	10	113	17 238	APät.20230920.0629
Kellosuvanto	Luke	Ohtaoja	Kemijoki	19.10.23	Harjus	1k	2 500	13	5	90	6 625	ORah.20231019.1258
Marraskoski	Voimalohi Oy	Siekuvuoma	Luirojoki	16.09.23	Vaellussiika	1k	3 986	22	5	97	3 986	ORah.20230917.1350
Marraskoski	Voimalohi Oy	Lintulampi	Kemijoki	20.09.23	Harjus	1k	3 600	34	10	113	16 740	APät.20230920.0628
Marraskoski	Voimalohi Oy	Siekuvuoma	Luirojoki	05.10.23	Vaellussiika	1k	2 105	12	6	97	2 105	JHyy.20231005.1500
Patokoski	Voimalohi Oy	Siekuvuoma	Luirojoki	16.09.23	Vaellussiika	1k	3 986	22	5	97	3 986	ORah.20230917.1346
Patokoski	Voimalohi Oy	Lintulampi	Kemijoki	20.09.23	Harjus	1k	3 500	33	10	113	16 275	APät.20230920.0626
Patokoski	Luke	Ohtaoja	Kemijoki	19.10.23	Harjus	1k	2 500	13	5	90	6 625	ORah.20231019.1301
Tolonen	Voimalohi Oy	Siekuvuoma	Luirojoki	16.09.23	Vaellussiika	1k	3 986	22	5	97	3 986	ORah.20230917.1342
Tolonen	Voimalohi Oy	Lintulampi	Kemijoki	20.09.23	Harjus	1k	3 600	34	10	113	16 740	APät.20230920.0624
Tolonen	Voimalohi Oy	Lintulampi	Kemijoki	07.10.23	Harjus	1k	2 000	20	10	113	9 300	JHyy.20231007.1157

Jääskö	Voimalohi Oy	Siekuvuoma	Luirojoki	16.09.23	Vaellussiika	1k	3 986	22	5	97	3 986	ORah.20230917.1334
Jääskö	Voimalohi Oy	Lintulampi	Kemijoki	20.09.23	Harjus	1k	3 500	33	10	113	16 275	APät.20230920.0623
Lohiniva	Voimalohi Oy	Siekuvuoma	Luirojoki	16.09.23	Vaellussiika	1k	3 986	22	5	97	3 986	ORah.20230917.1318
Lohiniva	Voimalohi Oy	Lintulampi	Kemijoki	19.09.23	Harjus	1k	3 500	33	9	113	16 275	APät.20230919.0540
Lohiniva	Luke	Ohtaaja	Kemijoki	19.10.23	Harjus	1k	2 500	13	5	90	6 625	ORah.20231019.1508
Helppi	Voimalohi Oy	Siekuvuoma	Luirojoki	16.09.23	Vaellussiika	1k	3 986	22	5	97	3 986	ORah.20230917.1314
Helppi	Voimalohi Oy	Lintulampi	Kemijoki	19.09.23	Harjus	1k	3 500	33	9	113	16 275	APät.20230919.0539
Helppi	Luke	Ohtaaja	Kemijoki	19.10.23	Harjus	1k	2 500	13	5	90	6 625	ORah.20231019.1510
Alakylä	Voimalohi Oy	Siekuvuoma	Luirojoki	16.09.23	Vaellussiika	1k	3 986	22	5	97	3 986	ORah.20230917.1306
Alakylä	Voimalohi Oy	Lintulampi	Kemijoki	19.09.23	Harjus	1k	2 630	25	9	113	12 230	APät.20230919.0537
Kaukonen	Voimalohi Oy	Siekuvuoma	Luirojoki	16.09.23	Vaellussiika	1k	3 986	22	5	97	3 986	ORah.20230917.1259
Kaukonen	Voimalohi Oy	Lintulampi	Kemijoki	19.09.23	Harjus	1k	4 583	43	9	113	21 311	APät.20230919.0534
Kittilä	Voimalohi Oy	Lintulampi	Kemijoki	19.09.23	Harjus	1k	4 577	43	9	113	21 283	APät.20230919.0533
Aakenusjoki	Voimalohi Oy	Siekuvuoma	Luirojoki	16.09.23	Vaellussiika	1k	3 986	22	5	97	3 986	ORah.20230917.1250
Kiistala	Voimalohi Oy	Lintulampi	Kemijoki	18.09.23	Harjus	1k	5 250	50	10	113	24 413	APät.20230918.0918
Köngäs	NAKA Oy	Vian kvl	Ounasjoki	31.08.23	Purotaimen	3k	98	20	205	259	1 554	JHyy.20230831.1020
Köngäs	Voimalohi Oy	Lintulampi	Kemijoki	18.09.23	Harjus	1k	5 250	50	10	113	24 413	APät.20230918.0846
Tepasto	NAKA Oy	Vian kvl	Ounasjoki	31.08.23	Purotaimen	3k	727	149	205	259	11 577	JHyy.20230831.1015
Tepasto	Voimalohi Oy	Lintulampi	Kemijoki	18.09.23	Harjus	1k	2 750	26	10	113	12 788	APät.20230918.0854
Käkkälöjoen silta	NAKA Oy	Vian kvl	Ounasjoki	31.08.23	Purotaimen	3k	790	162	205	259	12 587	JHyy.20230831.0920
Käkkälöjoen silta	Voimalohi Oy	Lintulampi	Kemijoki	18.09.23	Harjus	1k	2 750	26	10	113	12 788	APät.20230918.0908
Hetta	NAKA Oy	Vian kvl	Ounasjoki	31.08.23	Purotaimen	3k	1 337	274	205	259	21 290	JHyy.20230831.0855
Periläkoski	Voimalohi Oy	Lintulampi	Kemijoki	18.09.23	Harjus	1k	900	9	10	113	4 185	APät.20230918.0914
59,4%					Harjus		65 597	582	9	109	285 029	
2,7%					Purotaimen		2 951	605	205	259	47 008	
38,0%					Vaellussiika		41 965	230	5	97	41 965	

## LIITE 2.6 Kemijoen kalanistusvelvoite Harjus ja vaihtokalat hoitoalueittain

### Hoitoalue: Isohaaran allas

Istutuspaikan tarkennus	Kasvattaja	Laitos	Kalakanta	Pvm	Kalalaji	Ikä	Velvoite	Kok.paino	Keskikoot		Vastaa	Numero
							määrä		g	mm	velvoitetta	
							<i>kpl</i>	<i>kg</i>			<i>kpl</i>	
Lautiosaari, Pöyhön ranta	NAKA Oy	Vanttauskoski		29.06.23	Kirjolohi	2v	191	222	1160	430	4 276	ORah.20230629.0855
Hirmula	NAKA Oy	Vanttauskoski		29.06.23	Kirjolohi	2v	191	222	1160	430	4 276	ORah.20230629.0853
Ilmolan koulun ranta	NAKA Oy	Vanttauskoski		29.06.23	Kirjolohi	2v	96	111	1160	430	2 138	ORah.20230629.0851
Ilmolan koulun ranta	NAKA Oy	Vanttauskoski		30.06.23	Kirjolohi	2v	92	111	1210	430	2 138	APät.20230630.0923
Maula	NAKA Oy	Vanttauskoski		22.06.23	Kirjolohi	2v	128	150	1170	430	2 889	JHyy.20230622.0852
Maula	NAKA Oy	Vanttauskoski		29.06.23	Kirjolohi	2v	62	72	1160	430	1 387	APät.20230629.0828
					Kirjolohi		760	888	1168	430	17 104	

### Hoitoalue: Taivalkosken allas

Istutuspaikan tarkennus	Kasvattaja	Laitos	Kalakanta	Pvm	Kalalaji	Ikä	Velvoite	Kok.paino	Keskikoot		Vastaa	Numero
							määrä		g	mm	velvoitetta	
							<i>kpl</i>	<i>kg</i>			<i>kpl</i>	
Ylipaakkolan länsipuoli	NAKA Oy	Vanttauskoski		29.06.23	Kirjolohi	2v	264	306,0	1160	430	5 894	APät.20230629.0822
lossinranta itäpuoli	NAKA Oy	Vanttauskoski		28.06.23	Kirjolohi	2v	264	306,0	1160	430	5 894	APät.20230628.0735
lossinranta länsipuoli	NAKA Oy	Vanttauskoski		28.06.23	Kirjolohi	2v	264	306,0	1160	430	5 894	APät.20230628.0734
lossinranta länsipuoli	Luke	Ohtaoja	Kemijoki	03.10.23	Harjus	1k	4 500	26,6	6	91	4 500	MPyl.20231003.1550
Kaisajoki, Kuikero	Luke	Ohtaoja	Kemijoki	03.10.23	Harjus	1k	1 000	5,9	6	91	1 000	JHyy.20231009.0904
Mattisen Ranta	NAKA Oy	Vanttauskoski		28.06.23	Kirjolohi	2v	129	150,0	1160	430	2 889	JHyy.20230628.0731
Louesaari Poikki-oja	NAKA Oy	Vanttauskoski		28.06.23	Kirjolohi	2v	134	156,0	1160	430	3 005	APät.20230628.0732
83,9%					Harjus		5 500	32,5	6	91	5 500	
16,1%					Kirjolohi		1 055	1224,0	1160	430	23 576	
100,0%							6 555	1256,5	192	146	29 076	

**Hoitoalue: Ossauksen allas**

	Istutuspaikan tarkennus	Kasvattaja	Laitos	Kalakanta	Pvm	Kalalaji	Ikä	Velvoite	Kok.paino	Keskikoot		Vastaa	Numero
								määrä		g	mm	velvoitetta	
								<i>kpl</i>	<i>kg</i>			<i>kpl</i>	
	Uiton ranta	NAKA Oy	Vanttauskoski		28.06.23	Kirjolohi	2v	115	133	1160	430	2 562	JHyy.20230628.0730
	Koivun uimaranta	NAKA Oy	Vanttauskoski		28.06.23	Kirjolohi	2v	115	133	1160	430	2 562	JHyy.20230628.0728
	Lauantairanta	NAKA Oy	Vanttauskoski		28.06.23	Kirjolohi	2v	115	133	1160	430	2 562	JHyy.20230628.0726
	Lauantairanta	Luke	Ohtaoja	Kemijoki	03.10.23	Harjus	1k	5 500	32,5	6	91	5 500	MPyl.20231003.1559
	Jaatilasaarenpää	NAKA Oy	Vanttauskoski		28.06.23	Kirjolohi	2v	115	133	1160	430	2 562	JHyy.20230628.0725
92,3	%					Harjus		5 500	32	6	91	5500	
7,7	%					Kirjolohi		459	532	1160	430	10248	
100,0	%							5 959	564	95	117	15748	

**Hoitoalue: Petäjäisen allas**

	Istutuspaikan tarkennus	Kasvattaja	Laitos	Kalakanta	Pvm	Kalalaji	Ikä	Velvoite	Kok.paino	Keskikoot		Vastaa	Numero
								määrä		g	mm	velvoitetta	
								<i>kpl</i>	<i>kg</i>			<i>kpl</i>	
	Ruikka, Manner- raappanan ranta	NAKA Oy	Vanttauskoski		27.06.23	Kirjolohi	2v	134	157	1170	430	3 024	JHyy.20230627.0733
	Muurola, Jänkälän ranta	NAKA Oy	Vanttauskoski		27.06.23	Kirjolohi	2v	134	157	1170	430	3 024	JHyy.20230627.0731
	Ropsajoki, Viitaköngäs	Luke	Ohtaoja	Kemijoki	04.10.23	Harjus	1k	2 000	10,4	5	90	2 000	JHyy.20231009.0906
	Muurola, Jompio	NAKA Oy	Vanttauskoski		27.06.23	Kirjolohi	2v	134	157	1170	430	3 024	JHyy.20230627.0727
	Muurola, Jompio	Luke	Ohtaoja	Kemijoki	04.10.23	Harjus	1k	8 000	41,6	5	90	8 000	MPyl.20231004.0911
	Valajaisen alapuoli, Iisakinperä	NAKA Oy	Vanttauskoski		27.06.23	Kirjolohi	2v	134	157	1170	430	3 024	JHyy.20230627.0724
94,9	%					Harjus		10 000	52	5	90	10 000	
5,1	%					Kirjolohi		537	628	1170	430	12 096	
100,0	%							10 537	680	65	107	22 096	

**Hoitoalue: Valajaisen allas**

Istutuspaikan tarkennus	Kasvattaja	Laitos	Kalakanta	Pvm	Kalalaji	Ikä	Velvoite määrä	Kok.paino	Keskikoot		Vastaa veloitetta	Numero
							<i>kpl</i>	<i>kg</i>	<i>g</i>	<i>mm</i>	<i>kpl</i>	
Korvan ranta Kaupungin venelaituri	NAKA Oy	Vanttauskoski		30.06.23	Kirjolohi	2v	164	198	1210	430	3 813	ORah.20230630.0901
	NAKA Oy	Vanttauskoski		03.07.23	Kirjolohi	2v	164	198	1210	430	3 813	ORah.20230703.0823
Nivankylän itäpuoli	NAKA Oy	Vanttauskoski		30.06.23	Kirjolohi	2v	164	198	1210	430	3 813	ORah.20230630.0900
Nivankylän itäpuoli	NAKA Oy	Vanttauskoski		03.07.23	Kirjolohi	2v	164	198	1210	430	3 813	APät.20230703.0808
Vaaralan puisto	NAKA Oy	Vanttauskoski		30.06.23	Kirjolohi	2v	83	100	1210	430	1 926	APät.20230630.0917
Olkkakoski	NAKA Oy	Vanttauskoski		30.06.23	Kirjolohi	2v	81	98	1210	430	1 887	ORah.20230630.0859
Oikarainen	NAKA Oy	Vanttauskoski		30.06.23	Kirjolohi	2v	164	198	1210	430	3 813	APät.20230630.0915
Tikkasenkari	Sarrion taimen	Ketolan kvl	Kemijoki	08.05.23	Harjus	1v	4 877	37,3	8	101	4 877	JHyy.20230507.1921
Tikkasenkari	NAKA Oy	Vanttauskoski		30.06.23	Kirjolohi	2v	164	198	1210	430	3 813	APät.20230630.0912
Tikkasenkari	Sarrion taimen	Ketolan kvl	Kemijoki	10.10.23	Harjus	1k	8 000	52,0	7	104	8 000	APät.20231010.1158
Tennilä	NAKA Oy	Vanttauskoski		22.06.23	Kirjolohi	2v	169	198	1170	430	3 813	JHyy.20230622.0816
Viiri, Vuoskuojansuu	Sarrion taimen	Ketolan kvl	Kemijoki	08.05.23	Harjus	1v	4 877	37,3	8	101	4 877	JHyy.20230507.1922
Viiri, Vuoskuojansuu	NAKA Oy	Vanttauskoski		22.06.23	Kirjolohi	2v	169	198	1170	430	3 813	JHyy.20230622.0810
Viiri, Vuoskuojansuu	Sarrion taimen	Ketolan kvl	Kemijoki	10.10.23	Harjus	1k	8 000	44,9	6	100	8 000	APät.20231010.1129
94,6%					Harjus		25 755	172	7	102	25 755	
5,4%					Kirjolohi		1 484	1782	1201	430	34 317	
100,0%							27 239	1954	72	120	60 072	

**Hoitoalue: Vanttauksen allas**

Istutuspaikan tarkennus	Kasvattaja	Laitos	Kalakanta	Pvm	Kalalaji	Ikä	Velvoite määrä	Kok.paino	Keskikoot		Vastaa velvoitetta	Numero
							<i>kpl</i>	<i>kg</i>	<i>g</i>	<i>mm</i>	<i>kpl</i>	
Pekkalantossinranta	NAKA Oy	Vanttauskoski		29.06.23	Kirjolohi	2v	87	101	1160	430	1 945	ORah.20230629.0836
Juotas	NAKA Oy	Vanttauskoski		29.06.23	Kirjolohi	2v	87	101	1160	430	1 945	ORah.20230629.0847
Auttin purkupaikka Kauneuspadon yläpuoli	NAKA Oy	Vanttauskoski		29.06.23	Kirjolohi	2v	87	101	1160	430	1 945	ORah.20230629.0842
Auttijyrhämä	NAKA Oy	Vanttauskoski		29.06.23	Kirjolohi	2v	87	101	1160	430	1 945	ORah.20230629.0845
Auttijyrhämä	Sarrion taimen	Ketolan kvl	Kemijoki	10.10.23	Harjus	1k	12 000	90,4	8	108	12 000	APät.20231010.1216
96,5 %					Harjus		12 000	90	8	108	12 000	
3,5 %					Kirjolohi		435	505	1160	430	9 725	
100,0 %							12 435	595	48	119	21 725	

**Hoitoalue: Pirttikosken allas**

Istutuspaikan tarkennus	Kasvattaja	Laitos	Kalakanta	Pvm	Kalalaji	Ikä	Velvoite määrä	Kok.paino	Keskikoot		Vastaa velvoitetta	Numero
							<i>kpl</i>	<i>kg</i>	<i>g</i>	<i>mm</i>	<i>kpl</i>	
Voimalan yläpuoli	NAKA Oy	Vanttauskoski		29.06.23	Kirjolohi	2v	172	200	1160	430	3 852	APät.20230629.0816
Voimalan yläpuoli	NAKA Oy	Vanttauskoski		16.08.23	Kirjolohi	3k	66	80	1220	430	1 541	APät.20230816.0752
Juujärvi kylänranta	NAKA Oy	Vanttauskoski		29.06.23	Kirjolohi	2v	116	134	1160	430	2 581	APät.20230629.0818
Juujärvi kylänranta	NAKA Oy	Vanttauskoski		16.08.23	Kirjolohi	3k	43	53	1220	430	1 021	APät.20230816.0758
Seitakorvan alakanava	NAKA Oy	Vanttauskoski		29.06.23	Kirjolohi	2v	229	266	1160	430	5 123	APät.20230629.0819
Seitakorvan alakanava	NAKA Oy	Vanttauskoski		16.08.23	Kirjolohi	3k	88	107	1220	430	2 061	APät.20230816.0756
					Kirjolohi		714	840	1177	430	16 179	

### Liite 3. Kemijoen istutusten kokonaistoteutuma hoitoalueittain

#### Kokonaistilanne Kemijoen velvoitehoidossa hoitoalueittain

##### Vesistötyyppi: Meri

##### Suurhoitoalue: Kemijokisuu

Kalalaji	Velvoite	Alkutase	Istutus	Tase
Merilohi 14	615 000	-10 793	559 347	-66 446
Meritaimen 18	90 000	-8 071	77 830	-20 241
Vaellussiika 1k	3 100 000	-1 410 668	4 104 453	-406 214
Nahkiainen	100 000	-406 335		-506 335

##### Vesistötyyppi: Sisävesi

##### Suurhoitoalue: Isohaaran allas

Kalalaji	Velvoite	Alkutase	Istutus	Tase
Järvitaimen 2v 20	2 700	-2	2 700	-2
Vaellussiika 1k	94 500	0	94 559	59
Harjus 1k	22 092	504	17 104	-4 484

##### Suurhoitoalue: Taivalkosken allas

Kalalaji	Velvoite	Alkutase	Istutus	Tase
Järvitaimen 2v 20	4 200	-2	4 205	3
Vaellussiika 1k	147 000	16	146 932	-52
Harjus 1k	33 958	5 006	29 076	124

##### Suurhoitoalue: Ossauksen allas

Kalalaji	Velvoite	Alkutase	Istutus	Tase
Järvitaimen 2v 20	2 580	5	2 578	2
Vaellussiika 1k	90 300	-21	90 356	35
Harjus 1k	20 843	5 183	15 748	88

##### Suurhoitoalue: Petäjäisen allas

Kalalaji	Velvoite	Alkutase	Istutus	Tase
Järvitaimen 2v 20	3 120	2	3 120	2
Vaellussiika 1k	109 200	241	108 949	-10
Harjus 1k	25 278	5 183	22 096	2 001

##### Suurhoitoalue: Valajaisen allas

Kalalaji	Velvoite	Alkutase	Istutus	Tase
Järvitaimen 2v 20	7 320	-1	7 331	10
Vaellussiika 1k	256 200	-610	230 115	-26 694
Harjus 1k	59 834	0	60 072	238

##### Suurhoitoalue: Vanttauksen allas

Kalalaji	Velvoite	Alkutase	Istutus	Tase
Järvitaimen 2v 20	2 700	1	2 696	-3
Vaellussiika 1k	94 500	944	95 157	1 602
Harjus 1k	21 816	0	21 725	-91

##### Suurhoitoalue: Pirttikosken allas

Kalalaji	Velvoite	Alkutase	Istutus	Tase
Järvitaimen 2v 20	2 040	-1	2 042	1
Vaellussiika 1k	71 400	-75	71 062	-414
Harjus 1k	16 179	2	16 179	2



**Suurhoitoalue: Ylä-Kemijoen alue**

Hoitoalue	Kalalaji	Velvoite	Alkutase	Istutus	Tase
Ylikylä	Järvitaimen 2v 20	2 535	3	2 535	3
Pelkosenniemi	Järvitaimen 2v 20	2 535	-3	2 535	-3
Savukoski	Järvitaimen 2v 20	2 535	3	2 531	-1
Martti	Järvitaimen 2v 20	2 535	2	2 529	-4
Ylikylä	Vaellussiika 1k	88 725	2	75 243	-13 480
Pelkosenniemi	Vaellussiika 1k	88 725	14 560	78 257	4 092
Savukoski	Vaellussiika 1k	88 725	44 002	64 586	19 863
Martti	Vaellussiika 1k	88 725	1	126 404	37 680

**Suurhoitoalue: Tenniöjen alue**

Hoitoalue	Kalalaji	Velvoite	Alkutase	Istutus	Tase
Nousu	Järvitaimen 2v 20	570	-1	573	2
Saija	Järvitaimen 2v 20	570	-1	573	2
Nousu	Vaellussiika 1k	19 950	113	19 838	1
Saija	Vaellussiika 1k	19 950	93	19 838	-19

**Suurhoitoalue: Luiro**

Hoitoalue	Kalalaji	Velvoite	Alkutase	Istutus	Tase
Luironkylä	Järvitaimen 2v 20	500		503	3
Tanhua	Järvitaimen 2v 20	1 400	-2	1 403	1
Lokka	Järvitaimen 2v 20	1 400	2	1 395	-3
Luironkylä	Vaellussiika 1k	17 500	7	17 493	
Tanhua	Vaellussiika 1k	49 000	9 911	39 090	1
Lokka	Vaellussiika 1k	49 000	9 921	39 090	11

**Suurhoitoalue: Kitinen**

Hoitoalue	Kalalaji	Velvoite	Alkutase	Istutus	Tase
Kohkosen allas	Järvitaimen 2v 20	3 040	1	3 042	3
Kurkiaskan allas	Järvitaimen 2v 20	1 390	-1	1 392	1
Kelukosken allas	Järvitaimen 2v 20	870	0	872	2
Matarakosken allas	Järvitaimen 2v 20	590	1	586	-3
Vajukosken allas	Järvitaimen 2v 20	720	3	716	-1
Kurittukosken allas	Järvitaimen 2v 20	710	1	709	0
Kohkosen allas	Vaellussiika 1k	106 620	-7 985	114 799	194
Kurkiaskan allas	Vaellussiika 1k	48 590	-2 765	50 396	-959
Kelukosken allas	Vaellussiika 1k	30 500	-16	29 483	-1 033
Matarakosken allas	Vaellussiika 1k	20 630	1 252	19 343	-35
Vajukosken allas	Vaellussiika 1k	25 060	1 116	17 661	-6 283
Kurittukosken allas	Vaellussiika 1k	24 800	137	24 671	8

**Suurhoitoalue: Raudanjoen alue**

Hoitoalue	Kalalaji	Velvoite	Alkutase	Istutus	Tase
Olkajärvi	Järvitaimen 2v 20	516	-3	519	1
Alanampa	Järvitaimen 2v 20	516	4	512	0
Ylinampa	Järvitaimen 2v 20	516	1	515	
Vikajoki	Järvitaimen 2v 20	516	1	520	5
Raudanjoenkylä	Järvitaimen 2v 20	516	-4	515	-5
Olkajärvi	Vaellussiika 1k	18 060	-1		-18 061
Alanampa	Vaellussiika 1k	18 060	96	17 954	-10
Ylinampa	Vaellussiika 1k	18 060	108	17 963	11
Vikajoki	Vaellussiika 1k	18 060	-2 860	18 065	-2 855
Raudanjoenkylä	Vaellussiika 1k	18 060	-6	20 933	2 867

**Suurhoitoalue: Ounasjoen alue**

Hoitoalue	Kalalaji	Velvoite	Alkutase	Istutus	Tase
Tapionkylä	Järvitaimen 2v 20	724	6	719	1
Marraskoski	Järvitaimen 2v 20	724		726	2
Patokoski	Järvitaimen 2v 20	724	-1	726	1
Tolonen	Järvitaimen 2v 20	724	3	719	-2
Jääskö	Järvitaimen 2v 20	724	2	719	-3
Lohiniva	Järvitaimen 2v 20	724	2	719	-3
Helppi	Järvitaimen 2v 20	724	2	719	-3
Alakylä	Järvitaimen 2v 20	724	2	719	-3
Kaukonen	Järvitaimen 2v 20	724	1	726	3
Kittilä	Järvitaimen 2v 20	724	-3	726	-1
Kiistala	Järvitaimen 2v 20	724	-1	726	1
Köngäs	Järvitaimen 2v 20	724	0	726	2
Tepasto	Järvitaimen 2v 20	724		726	2
Ketomella	Järvitaimen 2v 20	724	-3	726	-1
Ounasjärvi	Järvitaimen 2v 20	724	0	726	2
Tapionkylä	Vaellussiika 1k	25 340	4 117	27 849	6 626
Marraskoski	Vaellussiika 1k	25 340	4 749	22 831	2 240
Patokoski	Vaellussiika 1k	25 340	5 138	26 886	6 684
Tolonen	Vaellussiika 1k	25 340	4 761	30 026	9 447
Jääskö	Vaellussiika 1k	25 340	5 130	20 261	51
Lohiniva	Vaellussiika 1k	25 340	5 189	26 886	6 735
Helppi	Vaellussiika 1k	25 340	5 192	26 886	6 738
Alakylä	Vaellussiika 1k	25 340	9 126	16 216	2
Kaukonen	Vaellussiika 1k	25 340	41	25 297	-2
Kittilä	Vaellussiika 1k	25 340	73	25 269	2
Kiistala	Vaellussiika 1k	25 340	1 128	24 413	201
Köngäs	Vaellussiika 1k	25 340	91	25 967	718
Tepasto	Vaellussiika 1k	25 340	1 109	24 365	134
Ketomella	Vaellussiika 1k	25 340	91	25 375	126
Ounasjärvi	Vaellussiika 1k	25 340	23	25 475	158

## Yhteenveto Kemijoen jokialueen velvoiteistutuksista vuonna 2023

ISTUTUSALUE	Siika yks.	Harjus yks.	Kuha yks.	Taimen 1-v yks.	Taimen 3-5k		Kirjolohi	
					yks.	kg	yks.	kg
Isohaaran allas					530	159	3 036	3 660
Taivalkosken allas		5 500			820	246	4 680	5 536
Ossauskosken allas		5 500			503	151	2 655	3 182
Petäjäsken allas		10 000			610	183	3 172	3 824
Valajaskosken allas <sup>1)</sup>	2 769				198	91	3 070	3 669
Saarituvat-Oikar.lossi					196	90	1 358	1 631
Sierilä-Vanttauskoski	17 699	25 755			787	362	2 225	2 655
Vanttauskosken allas	2 769	12 000			870	400	1 987	2 373
Pirttikosken allas	13 115				659	303	1 883	2 274
Jyrhämäjärvi								
Olkajärvi								
Ala-Nampajärvi		3 861						
Yli-Nampajärvi		3 863						
Raudanjoki, jokialue		3 885		6 356			427	518
Pirttijärvi/Venejärvi								
Ylä-Kemijoki	33 500	40 749			3 453	1 494	2 646	3 217
Tenniöjoki	6 000	7 242			354	168		
Luirojoki		13 362			1 746	462	659	830
Kitinen								
Kokkosnivan alapuoli		1 376					124	156
Kokkosnivan allas	26 797				2 184	951	747	941
Kurkiaskan allas	11 111				821	312	449	552
Kelukosken allas	6 557				686	322	156	190
Matarakosken allas					440	201	209	255
Vajukosken allas					543	250	131	155
- Vajuk => Porttipahta								
Kurittukosken allas	6 200				666	339		
Ounasjoki	41 965	65 597			10 312	2 114		
<b>YHTEENSÄ</b>	<b>168 484</b>	<b>198 690</b>	<b>0</b>		<b>26 378</b>	<b>8 598</b>	<b>29 614</b>	<b>35 618</b>

<sup>1)</sup> Valajaskosken voimalan padotusalue